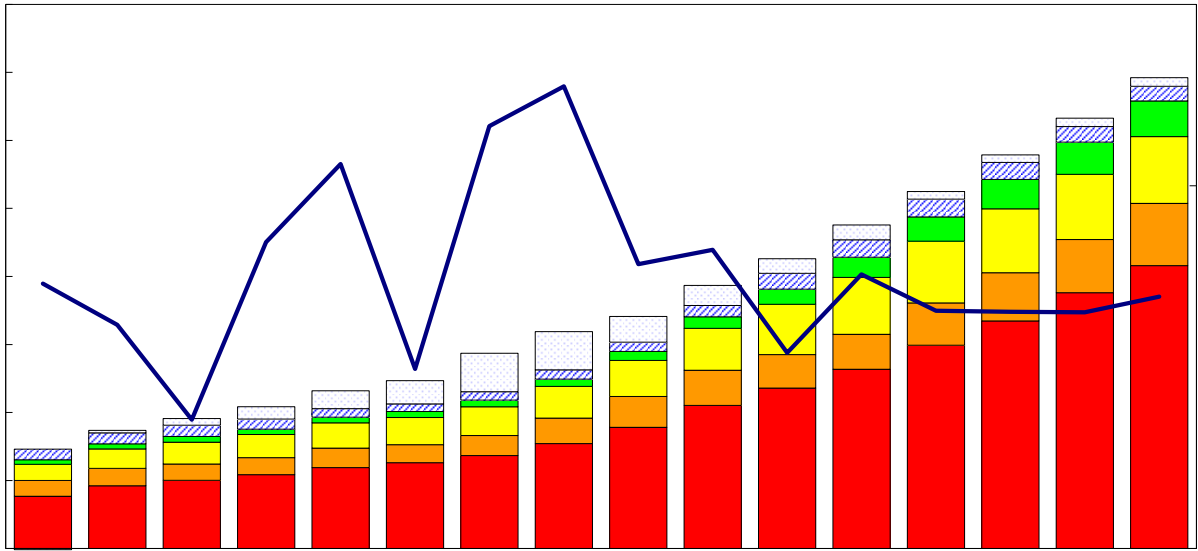


# 臺灣重要經濟變動指標

## Major Economic Indicators for Taiwan



中華經濟研究院

經濟展望中心 編製

中華民國113年7月

Chung-Hua Institution for Economic Research

July 2024

# 目次

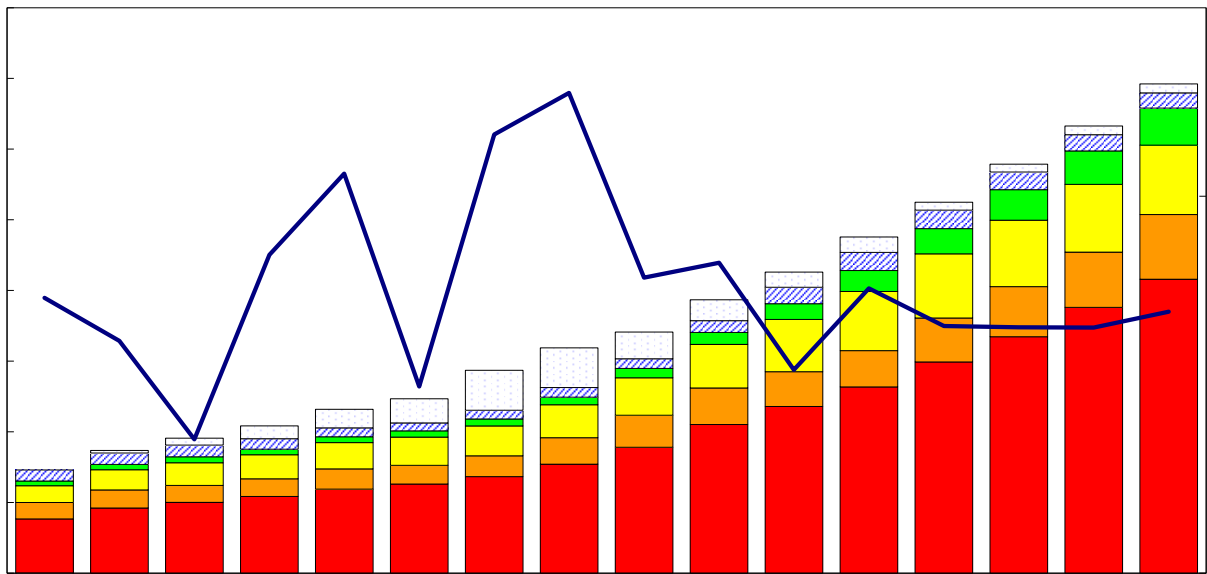
# Index

臺灣經濟預測.....	I
表一：主要總體經濟指標.....	2-3
表二：各業產值概況.....	4-5
表三：生產概況.....	6
表四：景氣概況.....	7
表五：物價與金融概況.....	8-9
表六：臺灣進出口貿易.....	10
表七：臺灣對美國之進出口狀況.....	11
表八：臺灣對日本之進出口狀況.....	12
表九：臺灣對東協之進出口狀況.....	13
表十：臺灣對歐洲之進出口狀況.....	14
表十一：兩岸經貿.....	15

Taiwan's Macroeconomic Forecasts.....	I
Table 1 : Key Macroeconomic Indicators.....	2-3
Table 2 : Gross Domestic Product by Kind of Activity.....	4-5
Table 3 : Industry Indicators.....	6
Table 4 : Business Cycle Indicators.....	7
Table 5 : Price Index and Financial Indicators.....	8-9
Table 6 : External Trade.....	10
Table 7 : External Trade by Major Country: U.S.A. ....	11
Table 8 : External Trade by Major Country: Japan.....	12
Table 9 : External Trade by Major Area: ASEAN.....	13
Table 10 : External Trade by Major Area: Europe .....	14
Table 11 : External Trade by Major Country: China.....	15

# 臺灣重要經濟變動指標

## Major Economic Indicators for Taiwan



經濟展望中心 編製

The Center for Economic Forecasting

# 臺灣經濟預測

## Taiwan's Macroeconomic Forecasts

	2024年季預測				2023年	2024年	2025年
	Year 2024 Quarterly				Annually		
	第1季	第2季	第3季	第4季	預測值	預測值	預測值
	Q1	Q2	Q3	Q4	2023	2024	2025
<b>GDP, GNI/及其組成, 新臺幣十億元, GDP, GNI and Major Components, Billions NT Dollars</b>							
<b>實質GDP, Real GDP</b>	5,461.4	5,613.3	5,835.2	5,933.4	22,005.1	22,843.3	23,525.0
年變動率, yoy(%)	6.56	4.32	3.39	1.34	1.28	3.81	2.98
<b>每人平均GNI (美元), per capita GNI<sup>[1]</sup></b>	8,651.5	8,239.8	8,516.7	8,960.6	33,589.0	34,368.6	37,124.9
年變動率, yoy(%)	5.23	0.45	1.69	1.95	-1.25	2.32	8.02
<b>民間消費, Private Consumption</b>	2,711.1	2,664.9	2,748.9	2,808.0	10,619.9	10,932.8	11,268.1
年變動率, yoy(%)	4.45	1.53	2.31	3.51	8.19	2.95	3.07
<b>政府消費, Government Consumption</b>	658.7	699.0	764.5	868.3	2,919.2	2,990.5	3,081.1
年變動率, yoy(%)	1.15	1.08	3.68	3.48	0.96	2.44	3.03
<b>固定資本形成, Total Fixed Investment</b>	1,244.8	1,357.0	1,374.8	1,346.9	5,225.8	5,323.6	5,551.2
年變動率, yoy(%)	-5.40	3.71	4.52	4.73	-8.24	1.87	4.28
<b>民間投資, Private Fixed Investment</b>	1,062.3	1,115.0	1,132.7	994.7	4,285.6	4,304.7	4,473.2
年變動率, yoy(%)	-7.92	2.54	3.33	4.89	-11.21	0.45	3.91
<b>商品與服務輸出, Exports, gds+serv</b>	3,541.9	3,639.9	3,913.6	3,877.4	14,093.9	14,972.9	15,658.0
年變動率, yoy(%)	9.11	7.56	5.57	3.21	-4.54	6.24	4.58
<b>商品與服務輸入, Imports, gds+serv</b>	2,712.0	2,751.3	2,971.4	2,955.6	10,805.4	11,390.3	12,046.9
年變動率, yoy(%)	0.84	5.35	7.14	8.22	-6.02	5.41	5.76
<b>海關出口 (fob, 億美元), Merchandise Export (fob, US \$100 mil)</b>	1,103.1	1,147.3	1,209.0	1,224.7	4,324.3	4,684.0	4,903.0
年變動率, yoy(%)	12.89	9.94	5.24	6.05	-9.80	8.32	4.67
<b>海關進口 (cif, 億美元), Merchandise Import (cif, US \$100mil)</b>	913.6	975.5	935.6	946.5	3,514.4	3,771.2	4,016.0
年變動率, yoy(%)	2.94	12.72	7.00	6.70	-17.90	7.31	6.49
<b>生產者物價指數, Producer Price Index</b>	109.28	111.84	112.89	112.85	109.88	111.71	114.00
年變動率, yoy(%)	-0.02	2.78	2.03	1.90	-0.58	1.67	2.05
<b>消費者物價指數, Consumer Price Index</b>	106.80	107.42	108.18	108.76	105.51	107.79	110.01
年變動率, yoy(%)	2.34	2.20	2.18	1.92	2.49	2.16	2.06
<b>M2貨幣存量(日平均), Money Stock (M2)</b>	61,705	62,509	63,002	64,019	59,350	62,809	66,768
年變動率, yoy(%)	5.73	5.73	5.59	6.26	6.25	5.83	6.30
<b>臺幣兌美元匯率, Exchange Rate(NT\$/US\$)</b>	31.45	32.35	32.23	31.81	31.16	31.96	30.82
年變動率, yoy(%) <sup>[2]</sup>	-3.34	-5.08	-1.67	0.07	-4.34	-2.51	3.70
<b>商業本票利率, 31-90 day Commercial Paper Rate</b>	1.37	1.42	1.45	1.43	1.30	1.42	1.34
<b>失業率(%), Unemployment Rate(%)</b>	3.36	3.35	3.45	3.35	3.48	3.38	3.37

資料來源：中華經濟研究院，經濟展望中心，2024年7月19日。

Source: CEF, CIER, Jul. 19, 2024.

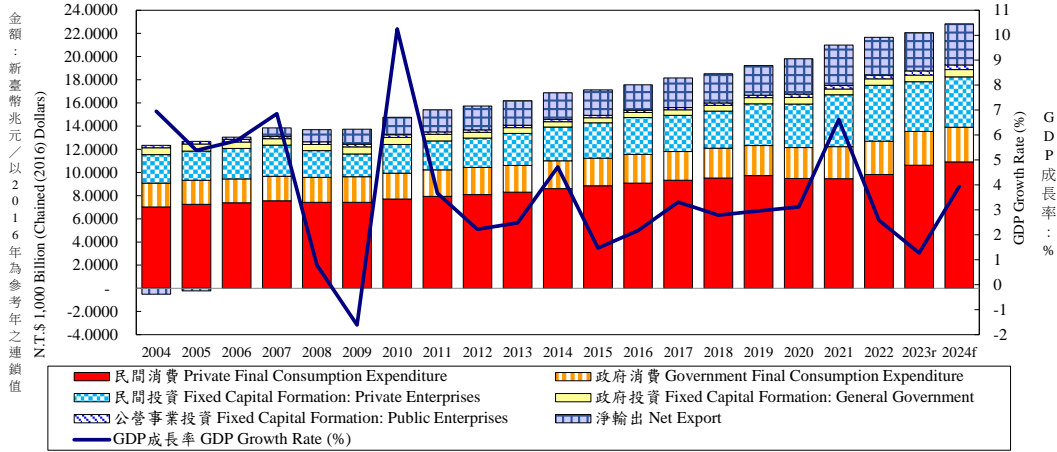
說明：[1]：有關每人平均GNI在此以美元表示。

[2]：有關匯率年變動率(%)，正值表示升值，負數表示貶值比率。

表一：主要總體經濟指標 (1/2)

Table 1.1 Key Macroeconomic Indicators

國內生產毛額依支出分  
Expenditures on Gross Domestic Product



年與季 Year & Quarter	GDP成長率 GDP Growth Rate (%)	名目GDP (新台幣十億元) Nominal GDP (NT\$ billion)	民間消費 Private Final Consumption Expenditure		民間固定投資 Fixed Capital Formation: Private Enterprises		商品及服務輸出 Exports of Goods and Services		商品及服務輸入 Imports of Goods and Services		政府消費 Government Final Consumption Expenditure	
			占GDP比重 % of GDP (%)	年增率 Annual Growth Rate (%)	占GDP比重 % of GDP (%)	年增率 Annual Growth Rate (%)	占GDP比重 % of GDP (%)	年增率 Annual Growth Rate (%)	占GDP比重 % of GDP (%)	年增率 Annual Growth Rate (%)	占GDP比重 % of GDP (%)	年增率 Annual Growth Rate (%)
2003	4.22	10,924	55.83	2.86	15.13	3.16	57.20	10.89	50.99	8.40	16.22	-0.56
2004	6.95	11,596	55.95	5.24	18.72	24.66	63.85	16.32	60.88	18.02	15.63	1.18
2005	5.38	12,037	56.33	3.34	18.33	2.36	65.15	8.39	61.47	3.64	15.43	0.51
2006	5.77	12,573	55.22	1.78	18.90	4.56	71.54	12.30	66.39	5.92	14.92	-0.52
2007	6.85	13,364	53.81	2.40	18.79	2.54	76.09	11.27	68.69	4.55	14.58	2.21
2008	0.80	13,115	55.28	-1.74	17.42	-14.52	77.55	2.84	72.78	-1.23	15.33	1.65
2009	-1.61	12,919	55.44	-0.04	14.96	-15.44	67.59	-8.53	59.07	-12.81	16.07	3.24
2010	10.25	14,060	53.21	3.71	17.69	27.34	79.64	27.64	73.02	30.12	15.09	1.17
2011	3.67	14,262	54.51	3.03	17.81	0.82	80.84	3.89	74.33	-0.19	15.37	2.20
2012	2.22	14,678	54.61	1.92	17.67	1.38	79.27	1.90	72.13	0.42	15.56	2.36
2013	2.48	15,271	53.98	2.55	18.10	9.16	77.63	3.21	68.93	3.26	14.79	-1.36
2014	4.72	16,258	52.91	3.70	18.16	5.48	77.25	5.99	67.25	5.63	14.52	3.78
2015	1.47	17,055	51.52	2.86	17.76	4.28	71.28	0.36	58.40	1.32	13.86	-0.13
2016	2.17	17,555	51.73	2.64	18.07	4.08	67.26	-0.93	54.77	-0.99	14.14	3.68
2017	3.31	17,983	51.86	2.70	17.42	-1.16	67.26	4.50	53.91	1.63	13.83	-0.41
2018	2.79	18,375	52.30	2.05	17.84	2.45	66.35	0.20	55.16	0.78	14.28	4.02
2019	3.06	18,909	52.27	2.25	19.78	12.03	63.05	0.69	53.15	0.49	14.03	0.55
2020	3.39	19,915	48.21	-2.55	19.75	4.87	58.09	1.19	44.44	-3.54	13.92	2.78
2021	6.62	21,663	44.80	-0.25	22.24	18.73	64.81	15.17	50.62	15.46	13.59	3.81
2022	2.59	22,680	45.69	3.75	23.74	7.71	69.94	1.75	57.69	4.32	13.92	4.83
2023r	1.28	23,545	48.60	8.19	20.75	-11.21	63.24	-4.54	50.34	-6.02	13.70	0.96
2024f	3.94	25,233	47.49	2.77	19.98	1.52	65.94	8.44	51.52	8.53	13.37	2.44
2021 1	9.57	5,294	46.52	2.62	22.69	14.64	59.62	19.61	46.47	13.92	14.01	4.81
2021 2	8.07	5,230	43.82	-0.58	22.16	18.75	65.68	20.57	50.33	16.28	12.84	2.08
2021 3	4.15	5,401	43.42	-5.43	24.20	24.05	66.89	12.33	52.96	18.44	13.30	3.70
2021 4	5.12	5,739	45.42	2.39	20.06	17.28	66.86	9.87	52.51	13.36	14.18	4.55
2022 1	3.84	5,667	44.87	0.67	23.87	9.43	67.49	8.82	53.38	8.96	13.41	0.16
2022 2	3.48	5,509	44.43	3.38	24.45	11.22	74.39	4.41	62.29	9.55	13.50	7.96
2022 3	3.98	5,720	45.63	7.77	24.82	4.28	71.19	1.73	58.69	2.11	13.28	3.41
2022 4	-0.68	5,785	47.74	3.39	21.86	6.27	66.86	-6.71	56.57	-2.26	15.45	7.31
2023 1	-3.49	5,483	50.52	6.41	24.52	-3.96	61.50	-11.86	54.49	-4.79	14.54	3.59
2023 2	1.41	5,697	49.43	12.94	21.66	-10.28	63.13	-7.75	51.15	-9.03	13.21	0.30
2023 3	2.15	6,081	47.75	9.28	20.54	-13.97	65.04	-1.41	49.35	-4.62	12.67	0.08
2023 4r	4.83	6,284	47.00	4.59	16.84	-16.76	63.12	2.86	46.95	-5.63	14.41	0.30
2024 1p	6.56	6,060	48.68	4.45	20.86	-7.92	62.33	9.11	49.20	0.84	13.60	1.15
2024 2f	5.18	6,191	47.64	2.59	20.37	0.60	67.71	11.22	52.88	8.91	12.57	1.08
2024 3f	3.01	6,431	46.99	2.10	20.54	4.30	67.23	6.69	51.95	9.89	12.70	3.68
2024 4f	1.39	6,551	46.73	2.01	18.27	10.84	66.35	7.10	51.98	14.37	14.57	3.48

資料來源：行政院主計總處，「國民所得統計及國內經濟情勢展望」，2024年5月30日。

- 註：1. 以上所列為主計總處發佈資料，本院經濟預測列於本刊第1頁「臺灣經濟預測」。  
 2. 2014年11月起主計總處由定基法改以連鎖法衡量經濟成長率。  
 3. 歷年資料已依5年修正結果追溯修正。  
 4. GDP(%)：按名目金額計算分配比。  
 5. (r)表修正數，(p)表初步統計數，(f)表預測數，(a)表概估統計。

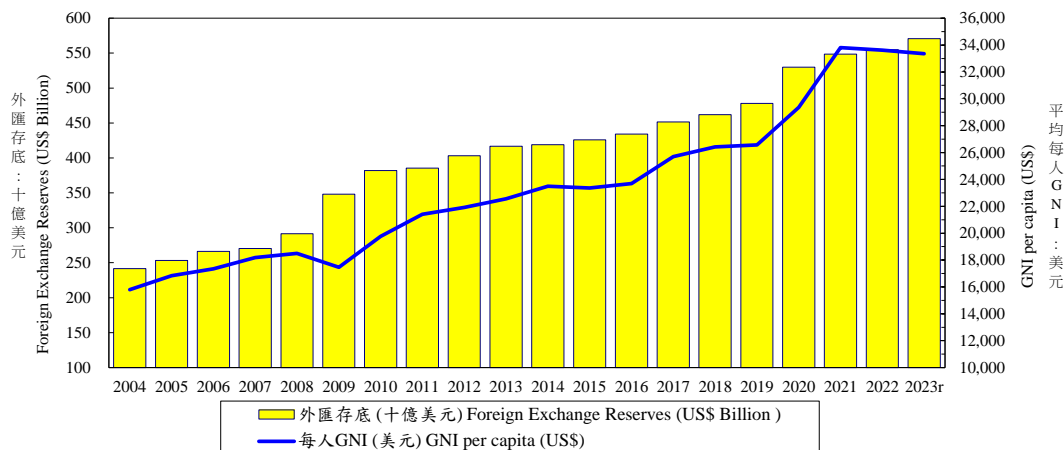
Source：Directorate General of Budget, Accounting and Statistics, Executive Yuan, R.O.C.

表一：主要總體經濟指標 (2/2)

Table 1.2 Key Macroeconomic Indicators

外匯存底及平均每人GNI

Foreign Exchange Reserves & GNI Per Capita



年與季 Year & Quarter	公營事業固定投資 Fixed Capital Formation: Private Enterprises		政府固定投資 Fixed Capital Formation: General Government		存貨變動 Changes in Inventories		國外要素所得淨額 Net Factor Income from the Rest of the World		平均每人 GNI (美元) GNI per capita (US\$)	外匯存底 (十億美元) Foreign Exchange Reserves (US\$ Billion)
	占GDP比重 % of GDP (%)	年增率 Annual Growth Rate (%)	占GDP比重 % of GDP (%)	年增率 Annual Growth Rate (%)	占GDP比重 % of GDP (%)	新台幣 百萬 (當期價格) NT Mil NT\$ Million (current price)	占GDP比重 % of GDP (%)	新台幣 百萬 (以2016年為 參考年之連鎖 值) NT\$ Million (Chained (2016) Dollars)		
2003	2.11	-4.45	4.39	-2.60	0.11	12,540	3.54	378,371	14,481	206.6
2004	1.66	-19.41	4.21	-6.91	0.87	100,626	3.68	420,534	15,797	241.7
2005	1.77	13.01	4.17	2.71	0.28	33,616	2.68	323,367	16,846	253.3
2006	1.59	-7.71	3.87	-7.86	0.35	43,829	2.70	344,074	17,346	266.1
2007	1.57	2.27	3.73	-2.75	0.12	15,839	2.65	360,223	18,189	270.3
2008	1.66	-2.02	4.18	0.48	1.36	178,393	2.39	327,664	18,503	291.7
2009	1.79	2.38	4.64	13.94	-1.41	-182,747	3.21	432,932	17,460	348.2
2010	1.77	7.53	4.22	-3.02	1.40	197,392	2.98	443,183	19,765	382.0
2011	1.54	-13.57	4.02	-5.56	0.24	33,525	2.53	391,231	21,410	385.5
2012	1.38	-7.97	3.53	-10.47	0.11	16,699	2.83	445,802	21,922	403.2
2013	1.31	3.81	3.29	-2.27	-0.16	-24,524	2.54	411,099	22,552	416.8
2014	1.30	5.20	2.87	-8.33	0.23	37,881	2.62	443,686	23,492	419.0
2015	1.12	-7.07	2.60	-2.99	0.25	42,438	2.60	446,330	23,367	426.0
2016	1.06	-3.89	2.55	1.75	-0.06	-10,001	2.57	451,141	23,684	434.2
2017	1.02	0.51	2.67	5.82	-0.14	-24,580	2.44	443,260	25,704	451.5
2018	1.16	14.23	2.77	3.78	0.46	84,773	2.18	406,600	26,421	461.8
2019	1.16	1.63	3.00	9.18	-0.14	-26,325	2.41	463,817	26,561	478.1
2020	1.40	28.87	3.04	5.80	0.03	5,524	2.81	557,927	29,369	529.9
2021	1.36	5.37	2.67	-10.23	1.13	245,785	2.57	543,628	33,808	548.4
2022	1.52	12.74	2.85	6.01	0.04	9,625	2.97	645,579	33,624	554.9
2023r	1.65	10.49	2.98	6.46	-0.58	-136,257	2.90	637,293	33,365	570.6
2024f	1.69	8.80	3.04	7.62	0.02	4,588	--	--	34,683	--
2021 1	0.93	32.72	2.04	-9.87	0.66	35,062	3.00	153,501	8,160	539.0
2021 2	1.14	-18.91	2.59	-8.45	2.10	109,836	2.39	122,528	8,144	543.3
2021 3	1.25	20.28	2.61	-10.92	1.31	70,598	2.40	127,266	8,467	544.9
2021 4	2.07	4.80	3.39	-11.15	0.53	30,289	2.50	140,333	9,037	548.4
2022 1	0.94	5.59	2.13	4.92	0.68	38,684	3.57	189,520	8,944	548.8
2022 2	1.51	35.04	2.70	2.92	1.30	71,577	3.22	170,688	8,280	549.0
2022 3	1.55	27.40	2.80	8.14	-0.58	-33,331	0.92	51,046	8,153	541.1
2022 4	2.05	-3.84	3.77	7.27	-1.16	-67,305	4.20	234,325	8,247	554.9
2023 1	1.23	21.51	2.30	1.16	-0.12	-6,702	5.41	277,076	8,168	560.3
2023 2	1.65	10.28	2.83	7.44	-0.75	-42,839	2.47	132,983	8,148	564.8
2023 3	1.41	-5.44	2.77	3.75	-0.84	-50,829	1.36	76,767	8,320	564.0
2023 4r	2.24	17.55	3.91	10.65	-0.57	-35,887	3.42	200,503	8,729	570.6
2024 1p	1.25	11.98	2.36	12.21	0.12	7,457	4.40	240,389	8,593	568.1
2024 2f	1.66	8.82	2.87	8.55	0.07	4,338	--	--	8,456	--
2024 3f	1.47	9.51	2.94	10.49	0.08	5,334	--	--	8,678	--
2024 4f	2.33	6.85	3.91	2.78	-0.19	-12,541	--	--	8,956	--

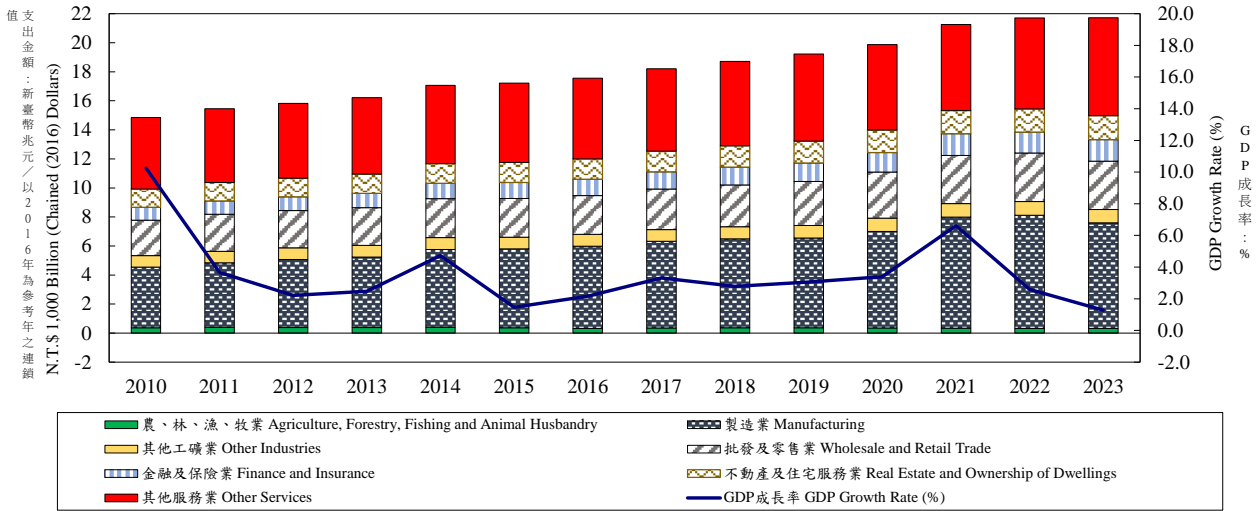
資料來源：行政院主計總處，「國民所得統計及國內經濟情勢展望」，2024年5月30日。

- 註：1. 以上所列為主計總處發佈資料，本院經濟預測列於本刊第1頁「臺灣經濟預測」。  
 2. 2014年11月起主計總處由定基法改以連鎖法衡量經濟成長率。  
 3. 歷年資料已依5年修正結果追溯修正。  
 4. GDP(%)：按名目金額計算分配比。  
 5. (r)表修正數，(p)表初步統計數，(f)表預測數，(a)表概估統計。

Source：Directorate General of Budget, Accounting and Statistics, Executive Yuan, R.O.C.; Central Bank of Republic of China (Taiwan).

表二：各業產值概況 (1/2)

Table 2.1 Gross Domestic Product by Kind of Activity  
GDP各產業產值及GDP成長率  
Gross Domestic Product & GDP Growth Rate



年 與 季 Year & Quarter	國內 生產毛額 GDP (新臺幣 十億元) (以2016年 為參考年之 連鎖值) GDP NT\$ Billion (Chained (2016) Dollars)	GDP 成長率 GDP Growth Rate (%)	部門別 Sector															
			農、林、漁、牧 業 Agriculture, Forestry, Fishing and Animal Husbandry				工業 Industries										營建工程業 Construction	
			合計 Total		礦業及土石採 取業 Mining and Quarrying		製造業 Manufacturing		電力及燃氣供 應業 Electricity and Gas Supply		用水供應及汙染整 治業 Water Supply and Remediation Services							
			占GDP 比重 % of GDP (%)	年增率 Annual Growth Rate (%)	占GDP 比重 % of GDP (%)	年增率 Annual Growth Rate (%)	占GDP 比重 % of GDP (%)	年增率 Annual Growth Rate (%)	占GDP 比重 % of GDP (%)	年增率 Annual Growth Rate (%)	占GDP 比重 % of GDP (%)	年增率 Annual Growth Rate (%)	占GDP 比重 % of GDP (%)	年增率 Annual Growth Rate (%)	占GDP 比重 % of GDP (%)	年增率 Annual Growth Rate (%)	占GDP 比重 % of GDP (%)	年增率 Annual Growth Rate (%)
2010	14,890	10.25	1.61	2.13	33.30	21.48	0.14	44.31	28.60	23.32	1.30	7.24	0.67	4.51	2.60	13.81		
2011	15,437	3.67	1.74	4.59	32.62	5.87	0.12	-4.81	28.27	6.62	0.88	4.05	0.68	-1.66	2.67	1.04		
2012	15,780	2.22	1.70	-3.21	32.66	4.64	0.11	0.40	28.33	5.36	0.92	0.70	0.68	4.59	2.62	-1.44		
2013	16,172	2.48	1.73	1.59	33.72	3.03	0.09	-4.41	29.12	3.39	1.31	2.44	0.62	-1.32	2.57	0.84		
2014	16,935	4.72	1.85	2.04	35.57	9.27	0.09	-4.99	30.94	10.52	1.46	2.82	0.57	1.74	2.51	0.78		
2015	17,183	1.47	1.76	-7.72	36.29	0.90	0.08	-7.11	31.42	1.34	1.78	-3.54	0.54	-2.98	2.47	-0.76		
2016	17,555	2.17	1.87	-9.65	36.87	3.74	0.06	-10.32	32.22	4.05	1.69	6.44	0.56	1.39	2.34	-1.17		
2017	18,137	3.31	1.82	8.27	36.83	4.75	0.06	1.00	32.53	5.44	1.34	-0.08	0.59	3.41	2.31	-0.78		
2018	18,642	2.79	1.69	4.49	36.31	2.55	0.06	8.09	32.13	2.58	1.14	2.11	0.59	4.13	2.39	1.94		
2019	19,213	3.06	1.68	-0.91	35.46	1.41	0.06	1.56	30.96	1.09	1.19	1.90	0.59	3.20	2.66	5.10		
2020	19,864	3.39	1.58	-1.53	37.32	7.12	0.06	0.67	32.30	7.50	1.49	2.72	0.58	4.21	2.87	5.41		
2021	21,179	6.62	1.43	-4.50	38.71	13.62	0.06	4.14	34.09	15.09	1.04	2.76	0.55	0.39	2.97	5.66		
2022	21,727	2.59	1.39	-4.97	37.60	1.80	0.05	3.19	34.34	1.76	-0.52	3.84	0.56	6.77	3.17	0.66		
2023r	22,005	1.28	1.49	0.92	36.79	-6.42	0.05	-4.45	32.93	-6.66	0.13	0.22	0.54	6.88	3.15	-5.11		
2024f	22,872	3.94	--	--	--	--	--	--	--	--	--	--	--	--	--	--		
2021 1	5,114	9.57	1.40	-5.47	37.59	16.05	0.06	3.70	32.94	17.38	1.11	3.07	0.48	1.16	3.01	10.78		
2	5,128	8.07	1.37	-5.46	40.02	17.14	0.06	5.13	35.08	18.95	1.22	5.27	0.60	1.83	3.05	7.08		
3	5,314	4.15	1.32	-4.87	40.57	12.61	0.05	2.53	35.65	14.34	1.24	0.78	0.63	-0.64	3.01	2.26		
4	5,624	5.12	1.61	-2.54	36.79	9.48	0.06	4.94	32.79	10.60	0.63	2.33	0.51	-0.58	2.81	2.63		
2022 1	5,310	3.84	1.32	0.37	37.48	6.71	0.05	2.41	33.46	7.05	0.22	5.57	0.50	6.14	3.24	3.26		
2	5,306	3.48	1.40	-5.02	38.22	2.98	0.05	0.78	35.00	3.15	-0.76	0.51	0.63	7.35	3.30	0.49		
3	5,525	3.98	1.22	-6.94	39.27	2.31	0.05	7.46	35.99	2.09	-0.53	6.61	0.59	5.58	3.17	2.68		
4	5,585	-0.68	1.63	-7.79	35.47	-4.18	0.06	2.48	32.93	-4.50	-0.99	2.50	0.51	7.98	2.96	-4.46		
2023 1	5,125	-3.49	1.51	-3.45	34.85	-11.53	0.05	-1.77	31.41	-12.36	-0.55	1.20	0.50	5.79	3.43	-5.45		
2	5,381	1.41	1.53	8.18	36.56	-9.01	0.05	-3.55	32.35	-9.92	0.11	0.03	0.62	8.63	3.43	-4.32		
3	5,644	2.15	1.27	4.47	39.52	-4.80	0.04	-7.46	35.11	-4.61	0.79	-0.02	0.56	7.31	3.02	-6.90		
4r	5,855	4.83	1.65	-4.46	36.07	-0.51	0.06	-4.78	32.68	-0.03	0.09	-0.26	0.47	5.61	2.77	-3.44		
2024 1p	5,461	6.56	1.58	6.10	35.93	6.04	0.06	6.64	31.91	6.58	0.20	2.34	0.47	5.25	3.29	0.08		
2f	5,660	5.18	--	--	--	--	--	--	--	--	--	--	--	--	--	--		
3f	5,814	3.01	--	--	--	--	--	--	--	--	--	--	--	--	--	--		
4f	5,937	1.39	--	--	--	--	--	--	--	--	--	--	--	--	--	--		

資料來源：行政院主計總處，「國民所得統計及國內經濟情勢展望」，2024年5月30日。

- 註：1. 以上所列為政府發佈資料，本院對GDP的預測列於本刊第一部份臺灣總體經濟預測。  
 2. 歷年各季資料均已依5年修正結果追溯修正。  
 3. GDP(%)：僅按名目金額計算分配比。

Source：Directorate General of Budget, Accounting and Statistics, Executive Yuan, R.O.C..

表二：各業產值概況(2/2)  
Table 2.2 Gross Domestic Product by Kind of Activity  
2013 vs. 2023



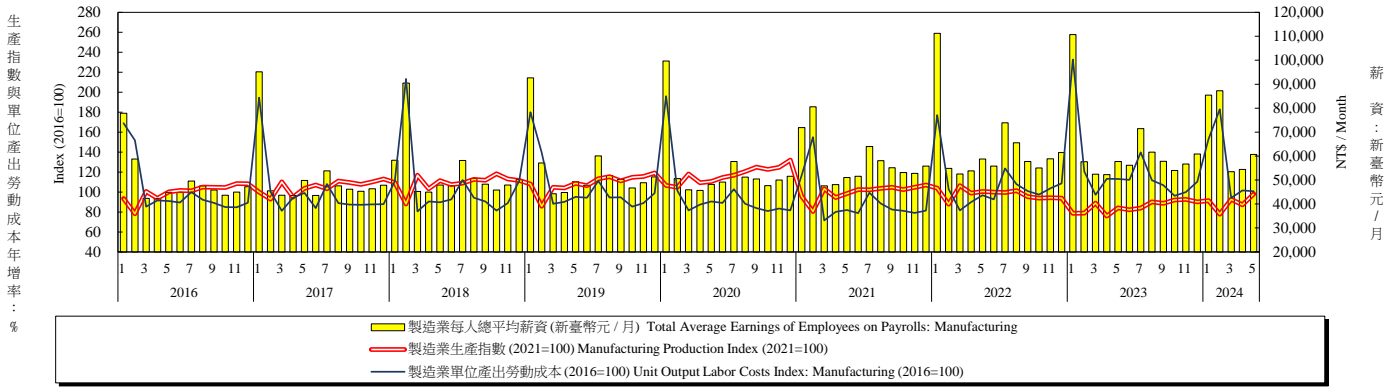
年與季 Year & Quarter	部門別 Sector															
	服務業 Services															
	合計 Sub-Total		批發及零售業 Real Estate and Ownership of Dwellings		運輸及 倉儲業 Transportation and Storage		出版、影音製 作、傳播及資通 訊服務業 Information and Communication		金融及保險業 Finance and Insurance		不動產及住宅服 務業 Real Estate and Ownership of Dwellings		公共行政 及國防；強制性社 會安全 Public Administration and Defence; Compulsory Social Security		其他 Other Services	
	占GDP 比重 % of GDP (%)	年增率 Annual Growth Rate (%)	占GDP 比重 % of GDP (%)	年增率 Annual Growth Rate (%)	占GDP 比重 % of GDP (%)	年增率 Annual Growth Rate (%)	占GDP 比重 % of GDP (%)	年增率 Annual Growth Rate (%)	占GDP 比重 % of GDP (%)	年增率 Annual Growth Rate (%)	占GDP 比重 % of GDP (%)	年增率 Annual Growth Rate (%)	占GDP 比重 % of GDP (%)	年增率 Annual Growth Rate (%)	占GDP 比重 % of GDP (%)	年增率 Annual Growth Rate (%)
2010	64.83	6.35	16.84	6.39	3.08	8.12	3.30	9.53	6.17	8.38	8.49	4.67	7.28	3.09	19.72	7.01
2011	65.64	3.16	17.14	3.80	2.85	2.54	3.23	3.54	6.37	4.04	8.55	1.84	7.30	0.24	20.23	4.13
2012	65.64	1.28	16.85	1.04	2.91	1.35	3.17	3.11	6.40	1.55	8.59	1.83	7.29	0.40	20.43	1.16
2013	64.54	2.21	16.78	1.13	2.81	7.17	3.11	4.97	6.36	3.99	8.50	3.02	6.85	-0.89	20.15	2.16
2014	62.57	3.15	15.95	3.24	2.86	0.52	3.05	5.96	6.45	7.99	8.13	1.91	6.40	-0.94	19.74	3.38
2015	61.95	1.23	15.65	-0.48	3.03	-0.73	3.09	8.30	6.46	4.21	8.04	2.06	6.11	0.03	19.57	0.87
2016	61.27	1.33	15.25	0.21	2.91	2.83	3.13	6.06	6.41	2.27	7.97	0.98	5.98	-0.03	19.61	1.49
2017	61.35	2.90	15.40	4.33	3.03	6.29	3.08	3.76	6.53	5.19	7.96	1.69	5.83	0.70	19.52	1.55
2018	62.00	2.97	15.55	3.37	2.96	5.27	3.04	4.47	6.66	3.77	8.07	2.56	5.83	0.78	19.89	2.64
2019	62.86	3.59	15.73	4.75	2.99	1.58	3.11	6.52	6.76	3.85	8.23	3.20	5.84	1.77	20.20	3.14
2020	61.10	1.33	15.46	5.02	2.78	-19.43	3.03	4.08	6.71	5.66	8.20	3.22	5.74	1.73	19.19	-1.21
2021	59.87	3.04	15.53	4.29	3.79	-6.11	3.00	10.08	6.74	10.93	7.67	2.21	5.46	1.27	17.69	0.36
2022	61.00	2.55	15.95	0.97	3.90	6.15	3.08	4.96	6.38	-4.11	7.56	0.81	5.48	0.63	18.64	6.66
2023r	61.72	4.54	15.56	-0.45	3.23	27.48	3.30	6.98	6.47	3.64	7.83	3.47	5.45	0.54	19.88	5.53
2021 1	61.01	5.78	15.29	11.27	3.44	-8.91	2.95	9.20	6.58	9.23	7.66	4.00	6.52	1.40	18.56	3.79
2	58.62	4.33	15.00	6.54	3.15	3.47	2.87	9.26	7.35	12.17	7.74	2.13	5.43	1.10	17.07	0.99
3	58.11	-0.79	15.01	-1.76	3.88	-14.87	2.99	12.01	6.81	10.17	7.32	0.79	5.08	1.00	17.01	-5.01
4	61.61	3.01	16.70	1.72	4.59	-2.86	3.16	9.77	6.27	12.03	7.94	1.94	4.86	1.60	18.09	1.98
2022 1	61.20	2.47	15.67	3.69	4.50	-3.01	2.87	3.74	6.34	2.37	7.34	1.51	6.34	0.18	18.14	2.92
2	60.38	3.26	15.83	3.41	3.87	1.30	2.95	6.23	6.99	-2.86	7.56	1.29	5.45	1.03	17.73	7.36
3	59.51	4.31	15.34	1.51	3.96	16.27	3.05	4.04	6.34	-5.86	7.16	0.76	5.05	0.74	18.61	11.62
4	62.90	0.40	16.96	-4.13	3.28	10.87	3.43	5.76	5.88	-9.82	8.19	-0.21	5.11	0.56	20.05	4.99
2023 1	63.64	0.66	15.67	-7.01	3.49	26.26	3.22	5.45	6.45	-4.38	7.80	0.09	6.75	0.67	20.26	3.71
2	61.91	5.74	15.46	1.03	3.21	36.56	3.23	7.18	7.18	2.86	7.73	1.35	5.46	0.55	19.64	7.82
3	59.21	5.10	14.76	0.73	3.10	27.53	3.21	6.74	6.33	4.65	7.39	5.46	4.91	0.47	19.53	5.13
4r	62.28	6.60	16.33	3.89	3.14	20.84	3.52	8.27	5.98	12.12	8.37	6.65	4.81	0.49	20.12	5.52
2024 1p	62.49	6.22	15.09	5.46	3.55	11.71	3.15	4.63	6.73	17.22	7.75	5.52	6.37	0.67	19.85	4.55

資料來源：行政院主計總處，「國民所得統計及國內經濟情勢展望」，2024年5月30日。

- 註：1. 其他包含住宿及餐飲業、專業、科學及技術服務業、支援服務業、教育業、醫療保健及社會工作服務業、藝術、娛樂及休閒服務業、其他服務業、進口稅及加值型營業稅。  
2. 2014年第2季(含)以前歷年各季資料均已依5年修正結果追溯修正。  
3. 2014年11月起主計總處由定基法改以連鎖法衡量經濟成長率。  
4. GDP(%)：僅按名目金額計算分配比。

Source：Directorate General of Budget, Accounting and Statistics, Executive Yuan, R.O.C..

表三：生產概況  
Table 3. Industry Indicators



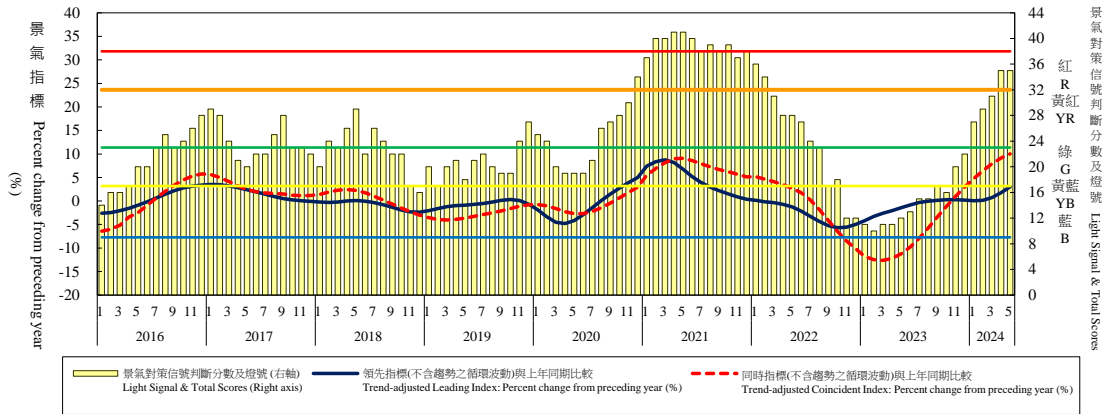
年與月 Year & Month	製造業生產 (2021年=100) Manufacturing Production Index (2021=100)		金屬機電工業 (2021年=100) Metal Electromechanical Industry (2021=100)		資訊電子工業 (2021年=100) Information electronics industry (2021=100)		化學工業 (2021年=100) Chemical industry (2021=100)		民生工業 (2021年=100) Livelihood Industry (2021=100)		製造業單位產出勞動成本 (2021年=100) Unit Output Labor Costs Index: Manufacturing (2021=100)		製造業每人總平均薪資 (新臺幣/月) Total Average Earnings of Employees on Payrolls: Manufacturing		
	指數 Index	年增率 Annual Growth Rate (%)	指數 Index	年增率 Annual Growth Rate (%)	指數 Index	年增率 Annual Growth Rate (%)	指數 Index	年增率 Annual Growth Rate (%)	指數 Index	年增率 Annual Growth Rate (%)	指數 Index	年增率 Annual Growth Rate (%)	新臺幣元 NT\$/ Month	年增率 Annual Growth Rate (%)	
2010	60.62	29.17	73.77	30.89	43.94	40.92	90.52	9.43	86.42	15.44	101.72	-12.18	43,152	9.18	
2011	62.11	2.46	77.93	5.64	45.64	3.87	86.57	-4.36	88.95	2.93	106.17	4.37	44,603	3.36	
2012	62.77	1.06	76.51	-1.82	47.02	3.02	87.74	1.35	88.69	-0.29	108.09	1.81	45,318	1.60	
2013	65.39	4.17	76.98	0.61	51.39	9.29	89.77	2.31	86.00	-3.03	105.54	-2.36	45,685	0.81	
2014	70.63	8.01	83.00	7.82	58.25	13.35	91.74	2.19	85.54	-0.53	103.84	-1.61	47,455	3.87	
2015	69.88	-1.06	81.43	-1.89	57.10	-1.97	93.38	1.79	84.65	-1.04	110.73	6.64	49,374	4.04	
2016	71.88	2.86	81.86	0.53	59.78	4.69	93.94	0.60	87.43	3.28	109.53	-1.08	49,969	1.21	
2017	75.67	5.27	86.02	5.08	64.19	7.38	94.75	0.86	90.41	3.41	109.75	0.20	51,853	3.77	
2018	78.35	3.54	89.16	3.65	67.07	4.49	96.80	2.16	91.84	1.58	113.32	3.25	54,567	5.23	
2019	79.16	1.03	85.31	-4.32	70.05	4.44	95.64	-1.20	92.99	1.25	115.55	1.97	55,816	2.29	
2020	86.52	9.30	85.84	0.62	83.55	19.27	93.94	-1.78	93.67	0.73	106.96	-7.43	56,538	1.29	
2021	100.00	15.58	100.00	16.50	100.00	19.69	100.00	6.45	100.00	6.76	100.00	-6.51	60,545	7.09	
2022	98.02	-1.98	93.80	-6.20	101.53	1.53	93.14	-6.86	94.95	-5.05	107.20	7.20	63,324	4.59	
2023	85.53	-12.74	83.66	-10.81	85.89	-15.40	85.39	-8.32	89.14	-6.12	120.02	11.96	62,492	-1.31	
2022	1	103.94	8.81	97.66	0.04	107.40	16.41	101.65	0.66	101.63	0.64	177.03	35.93	111,249	47.15
2022	2	87.94	9.08	80.60	3.80	93.45	14.05	85.62	3.16	76.01	-0.78	102.97	-40.18	54,867	-35.02
2022	3	106.39	2.98	107.43	2.44	108.30	5.84	98.39	-5.49	105.68	1.52	81.58	2.64	52,509	5.29
2022	4	98.94	4.63	96.13	-2.33	101.45	10.58	98.21	0.20	91.81	-4.95	89.89	2.16	53,849	6.65
2022	5	100.52	2.12	97.29	-4.53	101.99	6.91	104.04	0.98	93.59	-7.24	96.85	7.73	58,817	9.59
2022	6	99.98	-2.51	96.29	-5.95	102.71	0.01	99.55	-2.33	92.99	-9.72	92.74	6.04	55,866	2.71
2022	7	99.64	-2.60	95.17	-8.84	103.00	2.40	94.52	-9.85	98.37	-4.91	123.80	13.14	73,933	9.38
2022	8	101.37	-2.17	93.40	-8.31	107.40	2.80	90.60	-12.29	101.64	-1.57	107.90	9.99	65,569	6.87
2022	9	95.31	-9.10	89.73	-10.51	100.33	-8.00	86.83	-12.47	92.23	-7.57	100.93	9.47	57,780	-0.98
2022	10	93.88	-8.44	89.05	-11.50	98.06	-6.14	87.11	-11.55	91.28	-10.25	97.52	7.51	55,022	-1.97
2022	11	94.41	-9.78	91.18	-11.34	98.37	-7.86	83.56	-16.76	96.06	-6.86	103.76	17.68	58,902	5.76
2022	12	93.94	-12.25	91.70	-14.39	95.86	-11.45	87.59	-14.73	98.11	-7.82	108.78	19.08	61,515	4.14
2023	1	78.61	-24.37	70.83	-27.47	82.65	-23.04	77.01	-24.24	76.04	-25.18	232.77	31.49	110,733	-0.46
2023	2	78.91	-10.27	81.10	0.62	76.98	-17.62	82.42	-3.74	80.95	6.50	120.54	17.06	57,644	5.06
2023	3	88.92	-16.42	94.80	-11.76	84.66	-21.83	92.00	-6.49	97.10	-8.12	97.23	19.18	52,409	-0.19
2023	4	75.98	-23.21	81.34	-15.39	71.75	-29.28	81.30	-17.22	81.81	-10.89	113.23	25.97	52,257	-2.96
2023	5	84.02	-16.41	87.94	-9.61	79.78	-21.78	89.64	-13.84	93.08	-0.54	113.15	16.83	57,768	-1.78
2023	6	82.24	-17.74	82.86	-13.95	80.27	-21.85	85.79	-13.82	88.43	-4.90	112.34	21.13	56,214	0.62
2023	7	83.95	-15.75	83.00	-12.79	82.50	-19.90	86.70	-8.27	92.12	-6.35	139.68	12.83	71,474	-3.33
2023	8	90.19	-11.03	85.51	-8.45	91.08	-15.20	90.19	-0.45	97.32	-4.25	111.93	3.73	61,620	-6.02
2023	9	88.66	-6.98	82.91	-7.60	92.46	-7.84	85.03	-2.07	85.73	-7.05	106.87	5.89	57,876	0.17
2023	10	91.94	-2.07	81.26	-8.75	98.71	0.66	85.25	-2.14	87.40	-4.25	96.15	-1.40	54,012	-1.84
2023	11	92.74	-1.77	85.11	-6.66	97.30	-1.09	86.13	3.08	94.31	-1.82	100.03	-3.59	56,740	-3.67
2023	12	90.25	-3.93	87.23	-4.87	92.48	-3.53	83.16	-5.06	95.40	-2.76	110.40	1.49	60,869	-1.05
2024	1	91.32	16.17	87.79	23.94	92.97	12.49	87.09	13.09	96.55	26.97	153.07	-34.24	85,430	-22.85
2024	2	77.81	-1.39	66.39	-18.14	83.97	9.08	75.99	-7.80	70.43	-13.00	182.89	51.73	87,297	51.44
2024	3	92.65	4.19	87.53	-7.67	96.16	13.58	87.50	-4.89	91.69	-5.57	94.08	-3.24	53,511	2.10
2024	4	87.22	14.79	83.43	2.57	89.45	24.67	84.96	4.50	86.95	6.28	101.52	-10.34	54,422	4.14
2024	5	98.05	16.70	89.44	1.71	103.45	29.67	92.39	3.07	94.19	1.19	100.84	-10.88	60,679	5.04
2024	1-當月	89.41	9.99	82.92	-0.34	93.20	17.73	85.59	1.32	87.96	2.52	126.48	-6.58	68,268	3.18

資料來源：經濟部統計處，「113年5月工業生產統計」；行政院主計總處，「113年5月薪資與生產力統計結果」。

註：1-當月單位產出勞動成本及平均薪資係按當年度各月薪資，以受僱員工人數加權平均編算。

Source：Department of Statistics, MOEA, "Industrial Production Indexes in May 2024"; DGBAS, "Earnings and Productivity Statistics in May 2024".

表四：景氣概況  
Table 4. Business Cycle Indicators



年與月 Year & Month	景氣指標 Business Cycle Indicators				景氣對策信號 判斷分數及燈號 Light Signal & Total Scores		失業率 (%) Unemployment Rate (%)
	領先指標綜合指數 Composite Leading Index	領先指標循環波動 (不含趨勢) Trend-adjusted Leading Index	同時指標綜合指數 Composite Coincident Index	同時指標循環波動 (不含趨勢) Trend-adjusted Coincident Index			
2010	61.40	105.85	60.90	104.94	黃紅	37	5.21
2011	63.66	101.93	64.66	103.53	綠	24	4.39
2012	64.80	98.67	65.29	99.41	黃藍	17	4.24
2013	69.11	101.31	67.98	99.65	黃藍	20	4.18
2014	72.69	103.29	72.04	102.35	綠	25	3.96
2015	71.94	100.03	71.49	99.40	黃藍	17	3.78
2016	73.93	100.36	73.03	99.13	黃藍	21	3.92
2017	77.81	102.01	77.35	101.40	綠	24	3.76
2018	80.23	100.93	80.71	101.54	綠	23	3.71
2019	83.76	100.21	82.27	98.43	黃藍	21	3.73
2020	88.78	99.70	87.06	97.79	綠	24	3.85
2021	97.67	104.11	98.12	104.58	紅	39	3.95
2022	95.70	101.20	98.09	103.72	綠	24	3.67
2023	92.25	100.00	88.74	96.21	藍	14	3.48
2022 1	99.51	104.77	102.62	108.04	黃紅	36	3.61
2022 2	99.05	104.26	102.72	108.12	黃紅	34	3.65
2022 3	98.47	103.66	102.49	107.89	綠	31	3.66
2022 4	97.64	102.83	101.98	107.40	綠	28	3.62
2022 5	96.61	101.83	101.14	106.60	綠	28	3.68
2022 6	95.54	100.81	100.02	105.55	綠	27	3.74
2022 7	94.61	99.98	98.62	104.21	綠	24	3.78
2022 8	93.90	99.38	96.96	102.62	綠	23	3.79
2022 9	93.38	99.01	95.18	100.92	黃藍	17	3.66
2022 10	93.11	98.93	93.41	99.25	黃藍	18	3.64
2022 11	93.15	99.18	91.73	97.67	藍	12	3.61
2022 12	93.43	99.71	90.28	96.34	藍	12	3.52
2023 1	93.84	100.38	89.10	95.31	藍	11	3.50
2023 2	94.05	100.85	88.24	94.62	藍	10	3.53
2023 3	93.90	100.94	87.70	94.28	藍	11	3.56
2023 4	93.47	100.72	87.50	94.29	藍	11	3.50
2023 5	92.90	100.36	87.59	94.62	藍	12	3.46
2023 6	92.33	99.98	87.92	95.21	藍	13	3.49
2023 7	91.81	99.66	88.43	95.99	藍	15	3.56
2023 8	91.31	99.36	88.93	96.77	藍	15	3.56
2023 9	90.91	99.16	89.40	97.51	黃藍	17	3.48
2023 10	90.73	99.19	89.76	98.13	藍	16	3.43
2023 11	90.77	99.46	90.02	98.65	黃藍	20	3.34
2023 12	90.96	99.90	90.33	99.21	黃藍	22	3.33
2024 1	91.23	100.42	90.73	99.87	綠	27	3.31
2024 2	91.53	100.98	91.29	100.71	綠	29	3.39
2024 3	91.96	101.68	92.02	101.75	綠	31	3.38
2024 4	92.50	102.51	92.85	102.90	黃紅	35	3.36
2024 5	93.09	103.40	93.72	104.10	黃紅	35	3.34

說明：景氣對策信號判斷分數及燈號：● 紅燈(45-38) ● 黃紅燈(37-32) ● 綠燈(31-23) ● 黃藍燈(22-17) ● 藍燈(16-9)

Note：Light Signal & Total Scores: ● Booming(45-38) ● Transitional(37-32) ● stable(31-23) ● Transitional(22-17) ● sluggish(16-9)

資料來源：國家發展委員會，「113年5月份景氣概況」；主計總處。

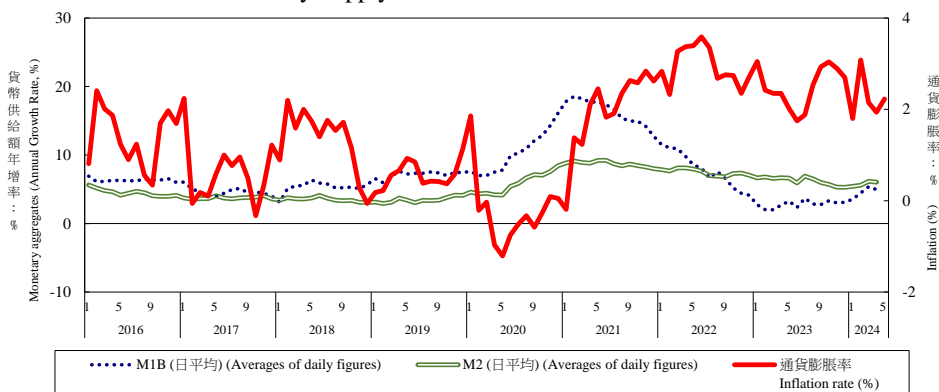
Source：National Development Council, "Taiwan Business Indicators in May 2024"; DGBAS.

表五：物價與金融概況 (1/2)

Table 5.1 Price Index and Financial Indicators

貨幣供給額與通貨膨脹率

Money Supply Growth Rate and Inflation Rate



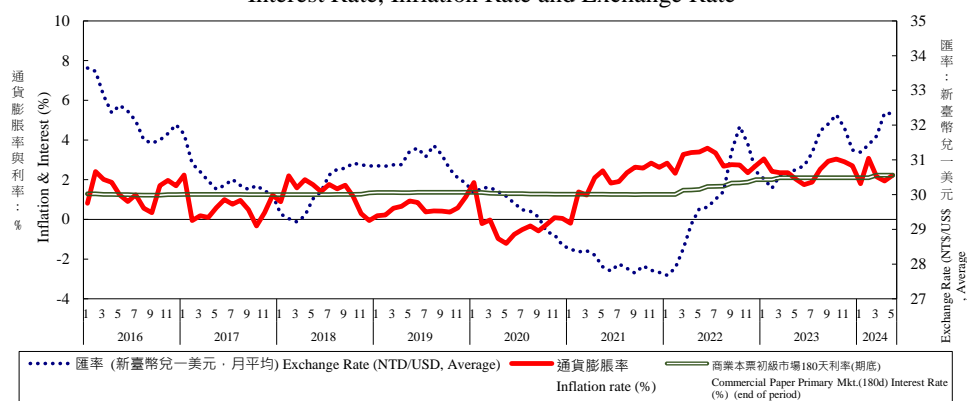
年與月 Year & Month	躉售物價/生產者物價【1】 WPI/PPI (2021=100)		消費者物價 Consumer Price Index (2021=100)		貨幣供給額年增率 Monetary aggregates (Annual Growth Rate, %)		
	指數 Index	年增率 Growth Rate (%)	指數 Index	年增率 Growth Rate (%)	M1A (日平均) (Averages of daily figures) (%)	M1B (日平均) (Averages of daily figures) (%)	M2 (日平均) (Averages of daily figures) (%)
2010	113.04	5.46	89.93	5.46	14.51	14.93	4.53
2011	117.92	4.32	91.21	1.42	8.08	7.16	5.83
2012	116.55	-1.16	92.97	1.93	3.55	3.45	4.17
2013	113.72	-2.43	93.71	0.80	9.15	7.27	4.78
2014	113.08	-0.56	94.83	1.20	9.25	7.96	5.66
2015	103.07	-8.85	94.54	-0.31	6.53	6.10	6.34
2016	100.00	-2.98	95.86	1.40	7.11	6.33	4.51
2017	100.90	0.90	96.45	0.62	3.29	4.65	3.75
2018	104.56	3.63	97.76	1.36	6.78	5.32	3.52
2019	102.20	-2.26	98.30	0.55	6.61	7.15	3.46
2020	94.26	-7.77	98.07	-0.23	10.72	10.34	5.84
2021	100.00	-	100.00	1.97	18.48	16.29	8.72
2022	110.51	10.51	102.95	2.95	9.29	7.81	7.48
2023	109.88	-0.57	105.51	2.49	2.38	2.82	6.26
2022 6	113.68	13.62	103.35	3.59	11.11	8.08	7.65
7	112.28	10.98	103.32	3.35	8.98	6.67	6.99
8	110.83	8.61	103.24	2.68	8.52	7.55	6.93
9	112.04	9.76	103.49	2.76	7.38	6.58	6.83
10	112.82	8.68	103.77	2.74	5.31	5.18	7.32
11	111.73	7.11	103.62	2.35	5.08	4.42	7.37
12	109.68	6.32	103.78	2.71	4.67	4.14	7.06
2023 1	109.59	5.80	104.71	3.05	1.65	2.74	6.67
2	109.07	3.72	104.06	2.42	1.16	2.03	6.80
3	109.26	0.11	104.32	2.35	1.02	2.01	6.58
4	109.40	-2.23	105.11	2.35	1.86	2.68	6.70
5	108.86	-3.95	105.04	2.02	2.77	3.27	6.63
6	108.18	-4.84	105.16	1.75	0.28	2.35	5.93
7	108.77	-3.13	105.26	1.88	3.41	3.69	6.93
8	110.94	0.10	105.85	2.53	2.84	2.86	6.53
9	112.22	0.16	106.52	2.93	3.14	2.76	5.98
10	112.39	-0.38	106.92	3.04	3.76	3.32	5.70
11	110.79	-0.84	106.62	2.90	3.54	3.03	5.33
12	109.05	-0.57	106.58	2.70	3.07	3.11	5.30
2024 1	108.84	-0.68	106.59	1.80	5.43	3.56	5.44
2	109.20	0.12	107.26	3.08	6.28	4.47	5.59
3	109.77	0.47	106.56	2.15	7.00	5.38	6.15
4	111.65	2.06	107.15	1.94	6.05	4.94	6.06
5	111.85	2.75	107.38	2.23	5.17	5.00	6.04
6	112.01	3.54	107.71	2.42	--	--	--
1-當月	110.55	1.37	107.11	2.27	5.99	4.67	5.86

資料來源：主計總處，「113年6月份物價變動概況」；中央銀行，「金融統計月報」。

註【1】：2010年至2020年之資料為WPI，自2021年1月起為PPI。

Source : Directorate General of Budget, Accounting and Statistics, Executive Yuan, R.O.C., "The Price Indices for June 2024";  
Central Bank of Republic of China (Taiwan), "Financial Statistics Monthly, Republic of China (Taiwan)".

表五：物價與金融概況(2/2)  
Table 5.2 Price Index and Financial Indicators  
利率、通貨膨脹率與匯率  
Interest Rate, Inflation Rate and Exchange Rate



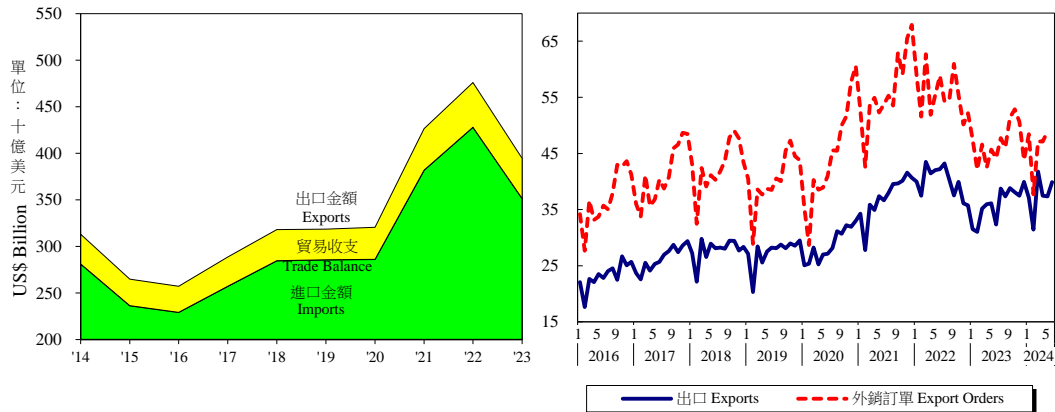
年與月 Year & Month	一個月期存款牌 告利率(期末) 1-Month Deposits Rates (%) (end of period)	五大銀行存放款 平均利率：基準 放款利率(期末) major banks: Base lending rates (%) (end of period)	商業本票 初級市場 180天利率(期末) Commercial Paper Primary Mkt.(180d) Interest Rate (%) (end of period)	股價指數(平均) TAIEX: TSEC weighted index (Average)		匯率(平均) Exchange Rate (Average)	
				指數 Index	年增率 Annual Growth Rate (%)	新臺幣 兒一美元 NTD/USD	新臺幣 兒一日圓 JPY/NTD
2010	0.67	2.68	1.60	7,950	23.07	31.64	0.3605
2011	0.88	2.88	1.59	8,156	2.59	29.46	0.3692
2012	0.88	2.88	1.47	7,481	-8.27	29.61	0.3711
2013	0.88	2.88	1.45	8,093	8.17	29.77	0.3050
2014	0.88	2.88	1.45	8,992	11.11	30.37	0.2866
2015	0.74	2.83	1.40	8,959	-0.36	31.90	0.2635
2016	0.60	2.63	1.25	8,763	-2.19	32.32	0.2971
2017	0.60	2.63	1.25	10,208	16.49	30.44	0.2714
2018	0.60	2.63	1.34	10,626	4.10	30.16	0.2731
2019	0.60	2.63	1.37	10,766	1.31	30.93	0.2837
2020	0.35	2.44	1.27	12,047	11.90	29.58	0.2771
2021	0.35	2.44	1.26	16,901	40.30	28.02	0.2556
2022	0.98	2.84	2.01	15,713	-7.03	29.81	0.2274
2023	1.08	3.07	2.08	16,321	3.86	31.16	0.2221
2022 6	0.73	2.60	1.65	15,889	-8.06	29.63	0.2215
7	0.73	2.64	1.66	14,566	-17.50	29.87	0.2185
8	0.73	2.72	1.67	15,118	-11.75	30.09	0.2225
9	0.85	2.72	1.83	14,344	-16.99	31.24	0.2180
10	0.85	2.79	1.84	13,107	-21.62	31.97	0.2175
11	0.85	2.84	1.87	14,067	-19.57	31.46	0.2203
12	0.98	2.84	2.01	14,513	-18.67	30.67	0.2265
2023 1	0.98	2.89	2.01	14,737	-19.17	30.45	0.2336
2	0.98	2.97	2.00	15,529	-13.99	30.18	0.2276
3	1.10	2.97	2.10	15,653	-10.43	30.56	0.2283
4	1.10	3.04	2.10	15,728	-7.47	30.57	0.2293
5	1.10	3.09	2.10	15,956	-1.46	30.73	0.2240
6	1.10	3.09	2.10	16,984	6.89	30.82	0.2184
7	1.10	3.13	2.10	17,072	17.20	31.20	0.2215
8	1.10	3.13	2.10	16,648	10.12	31.83	0.2199
9	1.10	3.13	2.10	16,570	15.52	32.03	0.2168
10	1.10	3.13	2.10	16,422	25.29	32.30	0.2160
11	1.10	3.13	2.10	16,978	20.69	31.93	0.2131
12	1.10	3.13	2.10	17,570	21.07	31.28	0.2162
2024 1	1.10	3.14	2.10	17,668	19.89	31.22	0.2129
2	1.10	3.14	2.10	18,612	19.85	31.44	0.2104
3	1.23	3.14	2.23	19,843	26.77	31.69	0.2118
4	1.23	3.17	2.23	20,245	28.72	32.35	0.2109
5	1.23	3.22	2.23	21,107	32.28	32.33	0.2071
6	--	--	2.25	22,449	32.18	32.39	0.2051
1-當月	1.18	3.16	2.19	19,987	26.79	31.90	0.2097

資料來源：中央銀行，「金融統計月報」；臺灣集中保管結算所；臺灣證券交易所。

Source : Central Bank of Republic of China (Taiwan), "Financial Statistics Monthly, Republic of China (Taiwan)";

Taiwan Depository & Clearing Corporation (TDCC); Taiwan Stock Exchange Corporation.

表六：對外貿易  
Table 6. External Trade



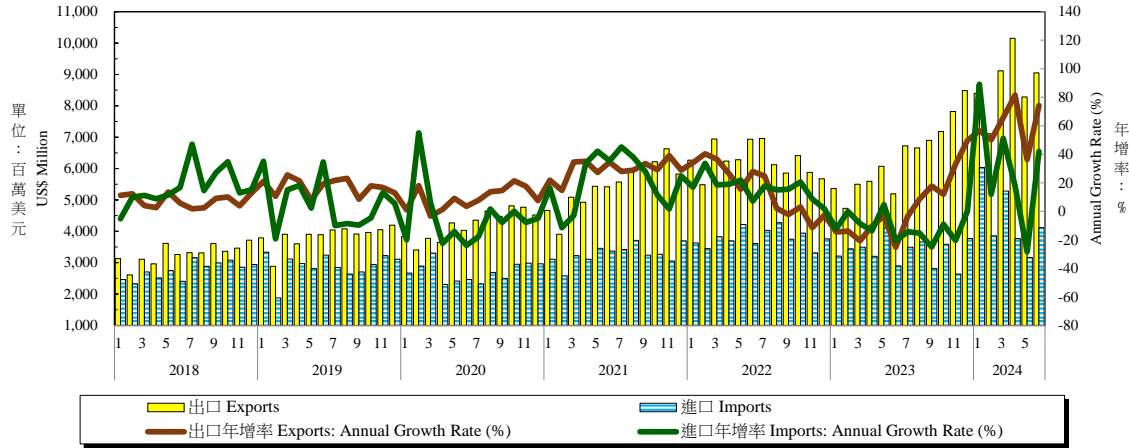
年與月 Year & Month	出口 Exports		進口 Imports		貿易收支 (百萬美元) Trade Balance (US\$ Million)	外銷訂單 Export Orders	
	金額 (百萬美元) Amount (US\$ Million)	年增率 Annual Growth Rate (%)	金額 (百萬美元) Amount (US\$ Million)	年增率 Annual Growth Rate (%)		金額 (百萬美元) Amount (Mil. US\$)	年增率 Annual Growth Rate (%)
2010	277,352	35.16	255,746	44.38	21,606	406,714	26.14
2011	312,182	12.56	287,316	12.34	24,866	436,121	7.23
2012	305,315	-2.20	276,466	-3.78	28,848	441,004	1.12
2013	310,866	1.82	277,384	0.33	33,481	442,929	0.44
2014	319,413	2.75	281,096	1.34	38,318	472,814	6.75
2015	284,434	-10.95	236,380	-15.91	48,053	451,814	-4.44
2016	279,175	-1.85	229,199	-3.04	49,975	444,536	-1.61
2017	315,487	13.01	257,200	12.22	58,287	492,805	10.86
2018	334,007	5.87	284,792	10.73	49,216	511,823	3.86
2019	329,157	-1.45	285,651	0.30	43,506	484,559	-5.33
2020	345,126	4.85	286,148	0.17	58,978	533,663	10.13
2021	446,371	29.34	381,958	33.48	64,414	674,130	26.32
2022	479,415	7.40	428,083	12.08	51,332	666,786	-1.09
2023	432,432	-9.79	351,441	-17.90	80,992	561,042	-15.86
2022 6	42,184	15.10	37,615	19.21	4,568	58,834	9.49
7	43,227	13.90	38,227	19.13	4,999	54,257	-1.88
8	40,300	1.92	37,305	3.35	2,995	54,587	2.02
9	37,517	-5.33	32,442	-2.58	5,075	60,935	-3.13
10	39,913	-0.51	36,894	8.06	3,019	55,398	-6.27
11	36,112	-13.13	32,494	-9.23	3,617	50,143	-23.45
12	35,734	-12.17	30,844	-11.71	4,890	52,174	-23.16
2023 1	31,504	-21.20	29,161	-16.77	2,342	47,514	-19.29
2	31,039	-17.12	28,654	-9.56	2,386	42,119	-18.32
3	35,175	-19.13	30,934	-20.22	4,242	46,585	-25.69
4	35,932	-13.33	29,107	-20.62	6,825	42,489	-18.13
5	36,109	-14.12	31,133	-22.04	4,975	45,683	-17.59
6	32,316	-23.39	26,300	-30.21	6,016	44,179	-24.91
7	38,723	-10.42	30,209	-21.08	8,514	47,728	-12.04
8	37,355	-7.31	28,752	-23.01	8,602	46,035	-15.67
9	38,804	3.43	28,483	-12.21	10,321	51,402	-15.64
10	38,092	-4.56	32,329	-12.37	5,764	52,868	-4.57
11	37,459	3.73	27,634	-14.96	9,825	50,627	0.96
12	39,929	11.74	28,746	-6.80	11,183	43,814	-16.02
2024 1	37,080	17.72	34,694	18.98	2,386	48,421	1.91
2	31,429	1.26	23,530	-17.88	7,899	37,732	-10.42
3	41,798	18.83	33,136	7.12	8,662	47,165	1.24
4	37,467	4.27	31,022	6.58	6,445	47,096	10.84
5	37,356	3.45	31,307	0.56	6,048	48,891	7.02
6	39,904	23.48	35,222	33.93	4,682	--	--
1-當月	225,033	11.36	188,911	7.77	36,123	229,305	2.19

資料來源：財政部統計處，「113年6月海關進出口貿易統計速報」；經濟部統計處，「113年5月外銷訂單統計」。

Source : Department of Statistics, Ministry of Finance, "Summary of Exports and Imports for June 2024".

Department of Statistics, MOEA, "Export Order in May 2024".

表七：臺灣對美國之進出口狀況  
Table 7. External Trade by Major Country: U.S.A.

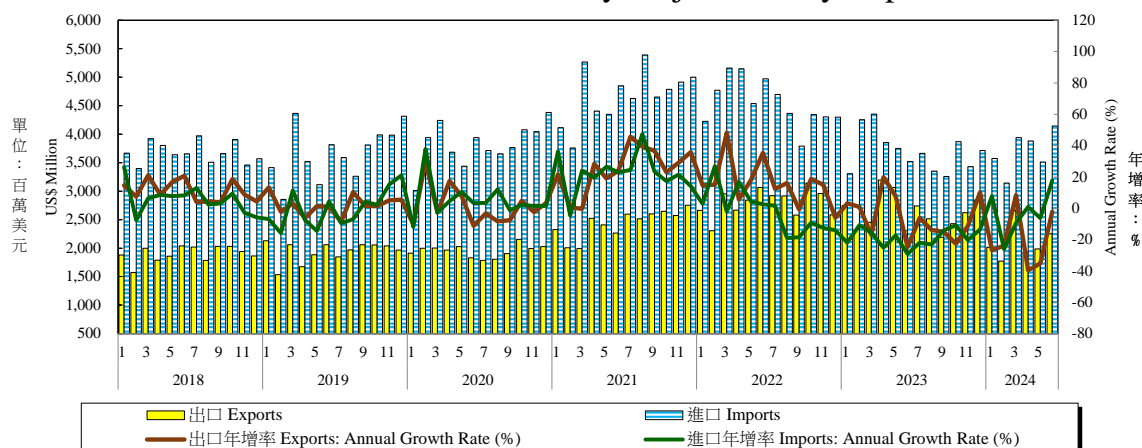


年與月 Year & Month	出口 Exports			進口 Imports			貿易收支 (百萬美元) Trade Balance (US\$ Million)	總貿易額 Total Trade		
	金額 (百萬美元) Amount (US\$ Million)	年增率 Annual Growth Rate (%)	占比 Share (%)	金額 (百萬美元) Amount (US\$ Million)	年增率 Annual Growth Rate (%)	占比 Share (%)		金額 (百萬美元) Amount (US\$ Million)	年增率 Annual Growth Rate (%)	
2010	31,566	33.64	11.38	26,274	40.24	10.27	5,292	57,840	36.56	
2011	36,451	15.47	11.68	27,025	2.86	9.41	9,425	63,476	9.74	
2012	33,120	-9.14	10.85	24,844	-8.07	8.99	8,276	57,964	-8.68	
2013	32,630	-1.48	10.50	27,785	11.84	10.02	4,846	60,415	4.23	
2014	35,033	7.36	10.97	29,338	5.59	10.44	5,696	64,371	6.55	
2015	34,448	-1.67	12.11	28,362	-3.32	12.00	6,086	62,811	-2.42	
2016	33,396	-3.05	11.96	27,087	-4.50	11.82	6,309	60,483	-3.71	
2017	36,773	10.11	11.66	28,396	4.83	11.04	8,377	65,168	7.75	
2018	39,490	7.39	11.82	33,105	16.58	11.62	6,385	72,595	11.40	
2019	46,247	17.11	14.05	34,850	5.27	12.20	11,397	81,097	11.71	
2020	50,550	9.30	14.65	32,514	-6.70	11.36	18,036	83,063	2.42	
2021	65,686	29.94	14.72	39,259	20.75	10.28	26,427	104,945	26.34	
2022	75,052	14.26	15.65	45,691	16.38	10.67	29,361	120,743	15.05	
2023	76,234	1.57	17.63	40,617	-11.11	11.56	35,617	116,851	-3.22	
2022	6	6,937	27.99	16.45	3,611	7.17	9.60	3,327	10,548	20.01
	7	6,955	24.78	16.09	4,028	17.67	10.54	2,928	10,983	22.08
	8	6,126	2.20	15.20	4,274	15.10	11.46	1,852	10,400	7.14
	9	5,859	-2.13	15.62	3,746	15.52	11.55	2,113	9,606	4.07
	10	6,412	3.11	16.07	3,946	20.57	10.69	2,467	10,358	9.13
	11	5,876	-11.43	16.27	3,317	8.72	10.21	2,560	9,193	-5.08
	12	5,672	-2.64	15.87	3,765	1.79	12.21	1,907	9,437	-0.92
2023	1	5,363	-14.44	17.02	3,214	-12.20	11.02	2,149	8,577	-13.40
	2	4,733	-13.74	15.25	3,447	-0.17	12.03	1,286	8,180	-8.50
	3	5,503	-20.74	15.64	3,497	-8.59	11.30	2,006	8,999	-16.42
	4	5,593	-10.31	15.57	3,202	-13.70	11.00	2,392	8,795	-11.48
	5	6,074	-3.29	16.82	4,421	4.62	14.20	1,652	10,495	-0.02
	6	5,194	-25.13	16.07	2,902	-20.57	11.03	2,293	8,096	-23.24
	7	6,725	-3.31	17.37	3,492	-14.28	11.56	3,234	10,217	-6.98
	8	6,659	8.71	17.83	3,660	-15.19	12.73	2,999	10,319	-0.78
	9	6,897	17.70	17.77	2,810	-24.98	9.87	4,086	9,707	1.05
	10	7,182	12.00	18.85	3,587	-9.08	11.10	3,594	10,769	3.97
	11	7,822	33.12	20.88	2,640	-20.41	9.55	5,183	10,462	13.80
	12	8,489	49.67	21.26	3,766	0.03	13.10	4,723	12,256	29.87
2024	1	8,397	56.56	22.64	6,038	89.12	17.40	2,358	14,435	68.29
	2	7,112	50.28	22.63	3,860	11.97	16.40	3,252	10,972	34.14
	3	9,116	65.67	21.81	5,286	51.15	15.95	3,831	14,402	60.03
	4	10,155	81.56	27.10	3,773	17.83	12.16	6,383	13,928	58.36
	5	8,286	36.43	22.18	3,170	-28.30	10.13	5,116	11,456	9.16
	6	9,051	74.24	22.68	4,119	41.94	11.69	4,932	13,169	62.66
1-當月		52,117	60.56	23.16	26,245	27.02	13.89	25,872	78,362	47.46

資料來源：財政部統計處，「113年6月海關進出口貿易統計速報」。

Source : Department of Statistics, Ministry of Finance, "Summary of Exports and Imports for June 2024".

表八：臺灣對日本之進出口狀況  
Table 8. External Trade by Major Country: Japan



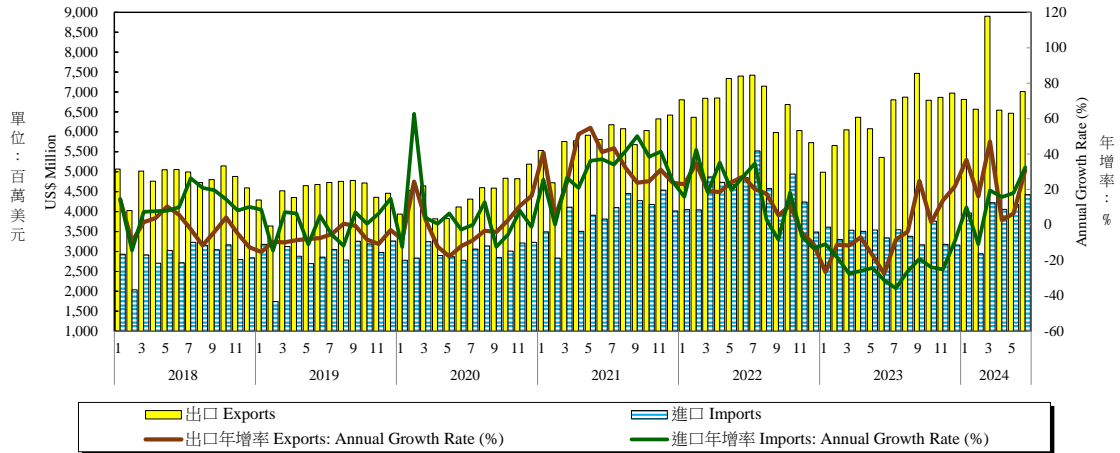
年與月 Year & Month	出口 Exports			進口 Imports			貿易收支 Trade Balance (百萬元) (US\$ Million)	總貿易額 Total Trade	
	金額 (百萬元) Amount (US\$ Million)	年增率 Annual Growth Rate (%)	占比 Share (%)	金額 (百萬元) Amount (US\$ Million)	年增率 Annual Growth Rate (%)	占比 Share (%)		金額 (百萬元) Amount (US\$ Million)	年增率 Annual Growth Rate (%)
2010	18,445	26.28	6.65	52,910	43.97	20.69	-34,465	71,355	38.94
2011	19,120	3.66	6.12	53,149	0.45	18.50	-34,029	72,269	1.28
2012	19,518	2.08	6.39	48,342	-9.04	17.49	-28,824	67,860	-6.10
2013	19,391	-0.65	6.24	43,690	-9.62	15.75	-24,299	63,081	-7.04
2014	20,129	3.81	6.30	41,979	-3.92	14.93	-21,850	62,108	-1.54
2015	19,557	-2.84	6.88	38,865	-7.42	16.44	-19,309	58,422	-5.93
2016	19,471	-0.44	6.97	40,620	4.52	17.72	-21,150	60,091	2.86
2017	20,574	5.67	6.52	41,939	3.25	16.31	-21,365	62,513	4.03
2018	22,801	10.83	6.83	44,151	5.28	15.50	-21,350	66,952	7.10
2019	23,279	2.10	7.07	44,052	-0.23	15.42	-20,773	67,331	0.57
2020	23,398	0.51	6.78	45,901	4.20	16.04	-22,503	69,299	2.92
2021	29,206	24.82	6.54	56,117	22.26	14.69	-26,910	85,323	23.12
2022	33,609	15.07	7.01	54,626	-2.66	12.76	-21,017	88,235	3.41
2023	31,436	-6.46	7.27	44,330	-18.85	12.61	-12,894	75,766	-14.13
2022 6	3,064	35.29	7.26	4,970	2.54	13.21	-1,906	8,034	12.97
7	2,921	12.43	6.76	4,699	1.59	12.29	-1,778	7,620	5.49
8	2,918	16.10	7.24	4,364	-19.02	11.70	-1,445	7,282	-7.85
9	2,582	-0.69	6.88	3,793	-18.50	11.69	-1,211	6,374	-12.12
10	3,143	18.69	7.87	4,344	-9.24	11.77	-1,201	7,487	0.71
11	2,957	15.01	8.19	4,303	-12.47	13.24	-1,346	7,260	-3.03
12	2,587	-6.08	7.24	4,299	-14.06	13.94	-1,712	6,886	-11.22
2023 1	2,747	3.15	8.72	3,307	-21.93	11.34	-559	6,054	-12.15
2	2,327	0.83	7.50	4,254	-10.81	14.85	-1,927	6,581	-7.01
3	2,454	-16.97	6.98	4,351	-15.67	14.07	-1,897	6,806	-16.14
4	3,196	19.81	8.90	3,850	-25.22	13.23	-654	7,047	-9.85
5	3,063	7.75	8.48	3,749	-17.37	12.04	-685	6,812	-7.69
6	2,307	-24.72	7.14	3,520	-29.18	13.39	-1,214	5,827	-27.48
7	2,741	-6.15	7.08	3,665	-22.01	12.13	-924	6,406	-15.92
8	2,515	-13.82	6.73	3,353	-23.20	11.66	-839	5,868	-19.41
9	2,191	-15.11	5.65	3,258	-14.10	11.44	-1,066	5,449	-14.51
10	2,428	-22.76	6.37	3,870	-10.92	11.97	-1,442	6,298	-15.89
11	2,620	-11.39	6.99	3,432	-20.26	12.42	-811	6,052	-16.64
12	2,847	10.07	7.13	3,713	-13.62	12.92	-866	6,561	-4.72
2024 1	2,014	-26.69	5.43	3,572	7.78	10.30	-1,558	5,586	-7.73
2	1,772	-23.85	5.64	3,144	-26.08	13.36	-1,372	4,916	-25.29
3	2,660	8.38	6.36	3,939	-9.48	11.89	-1,279	6,599	-3.04
4	1,932	-39.57	5.16	3,883	0.85	12.52	-1,951	5,815	-17.48
5	1,986	-35.16	5.32	3,512	-6.30	11.22	-1,526	5,499	-19.28
6	2,254	-2.26	5.65	4,144	17.72	11.77	-1,889	6,398	9.81
1-當月	12,618	-21.60	5.60	22,194	-3.66	11.75	-9,577	34,812	-11.02

資料來源：財政部統計處，「113年6月海關進出口貿易統計速報」。

Source : Department of Statistics, Ministry of Finance, "Summary of Exports and Imports for June 2024".

表九：臺灣對東協之進出口狀況

Table 9. External Trade by Major Area: ASEAN



年 與 月 Year & Month	出口 Exports			進口 Imports			貿易收支 Trade Balance (US\$ Million)	總貿易額 Total Trade	
	金額 (百萬美元) Amount (US\$ Million)	年增率 Annual Growth Rate (%)	占比 Share (%)	金額 (百萬美元) Amount (US\$ Million)	年增率 Annual Growth Rate (%)	占比 Share (%)		金額 (百萬美元) Amount (US\$ Million)	年增率 Annual Growth Rate (%)
2010	42,291	37.26	15.25	29,141	45.68	11.39	13,150	71,433	40.58
2011	52,061	23.10	16.68	33,106	13.60	11.52	18,955	85,167	19.23
2012	57,039	9.56	18.68	31,854	-3.78	11.52	25,185	88,893	4.38
2013	59,220	3.82	19.05	33,059	3.78	11.92	26,160	92,279	3.81
2014	60,092	1.47	18.81	34,705	4.98	12.35	25,387	94,798	2.73
2015	51,591	-14.15	18.14	29,031	-16.35	12.28	22,559	80,622	-14.95
2016	51,248	-0.66	18.36	27,179	-6.38	11.86	24,069	78,427	-2.72
2017	58,518	14.19	18.55	31,000	14.06	12.05	27,518	89,518	14.14
2018	58,126	-0.67	17.40	34,549	11.45	12.13	23,577	92,674	3.53
2019	53,935	-7.21	16.39	34,965	1.21	12.24	18,969	88,900	-4.07
2020	53,215	-1.33	15.42	35,901	2.68	12.55	17,314	89,116	0.24
2021	70,242	32.00	15.74	47,233	31.56	12.37	23,009	117,475	31.82
2022	80,609	14.76	16.81	53,937	14.19	12.60	26,672	134,547	14.53
2023	76,274	-5.38	17.64	41,011	-23.96	11.67	35,263	117,286	-12.83
2022 6	7,399	27.35	17.54	4,853	27.30	12.90	2,546	12,251	27.33
7	7,425	20.09	17.18	5,521	34.67	14.44	1,904	12,946	25.90
8	7,145	17.56	17.73	4,580	2.89	12.28	2,565	11,725	11.36
9	5,985	5.38	15.95	3,920	-8.31	12.08	2,065	9,904	-0.50
10	6,688	10.87	16.76	4,944	18.25	13.40	1,744	11,632	13.89
11	6,036	-4.60	16.72	4,243	-6.56	13.06	1,793	10,279	-5.43
12	5,728	-10.84	16.03	3,485	-13.23	11.30	2,243	9,213	-11.75
2023 1	4,988	-26.69	15.83	3,612	-10.93	12.39	1,376	8,600	-20.74
2	5,660	-11.08	18.23	3,300	-18.38	11.52	2,359	8,960	-13.90
3	6,050	-11.61	17.20	3,533	-27.48	11.42	2,517	9,584	-18.19
4	6,366	-7.08	17.72	3,504	-26.07	12.04	2,862	9,870	-14.83
5	6,079	-17.16	16.84	3,540	-24.30	11.37	2,540	9,619	-19.93
6	5,358	-27.59	16.58	3,340	-31.19	12.70	2,018	8,698	-29.01
7	6,807	-8.33	17.58	3,545	-35.80	11.74	3,262	10,352	-20.04
8	6,871	-3.84	18.39	3,380	-26.24	11.76	3,490	10,251	-12.57
9	7,467	24.77	19.24	3,165	-19.25	11.11	4,302	10,632	7.35
10	6,792	1.55	17.83	3,762	-23.92	11.64	3,030	10,553	-9.28
11	6,867	13.76	18.33	3,176	-25.14	11.49	3,690	10,043	-2.29
12	6,970	21.68	17.46	3,159	-9.36	10.99	3,812	10,129	9.94
2024 1	6,816	36.65	18.38	3,964	9.92	11.43	2,851	10,780	25.35
2	6,566	16.01	20.89	2,941	-10.91	12.50	3,625	9,506	6.10
3	8,902	47.13	21.30	4,223	19.51	12.74	4,679	13,124	36.94
4	6,545	2.81	17.47	4,052	15.64	13.06	2,493	10,597	7.36
5	6,465	6.35	17.31	4,178	18.03	13.34	2,288	10,643	10.65
6	7,013	30.89	17.57	4,426	32.53	12.57	2,587	11,439	31.52
1-當月	42,306	22.62	18.80	23,784	14.21	12.59	18,523	66,090	19.45

資料來源：財政部統計處，「113年6月海關進出口貿易統計通報」。

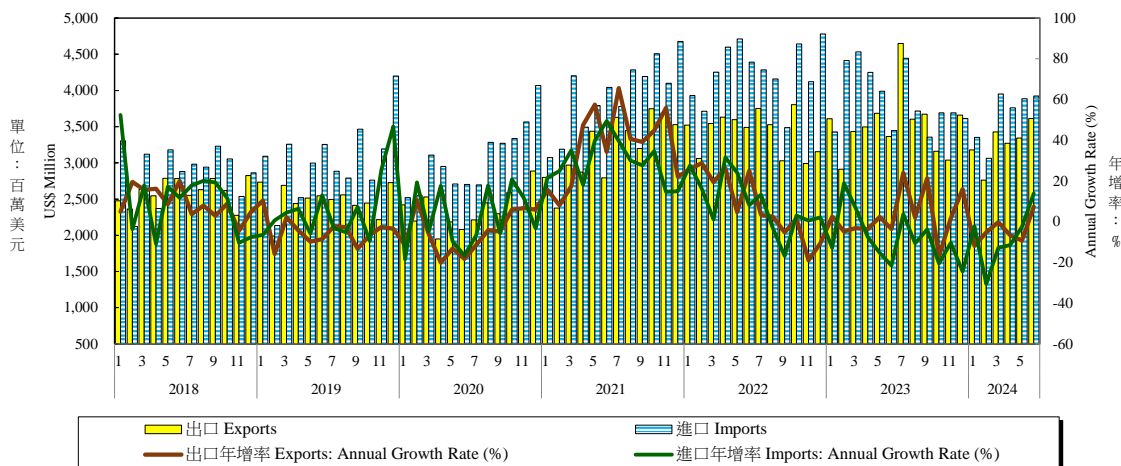
說明：東協包括新加坡、馬來西亞、菲律賓、泰國、印尼、越南、汶萊、寮國、緬甸及柬埔寨。

Source：Department of Statistics, Ministry of Finance, "Summary of Exports and Imports for June 2024".

Note：「ASEAN」 refers to Singapore, Malaysia, Philippines, Thailand, Indonesia, Vietnam, Brunei, Laos, Myanmar and Cambodia.

表十：臺灣對歐洲之進出口狀況

Table 10. External Trade by Major Area: Europe



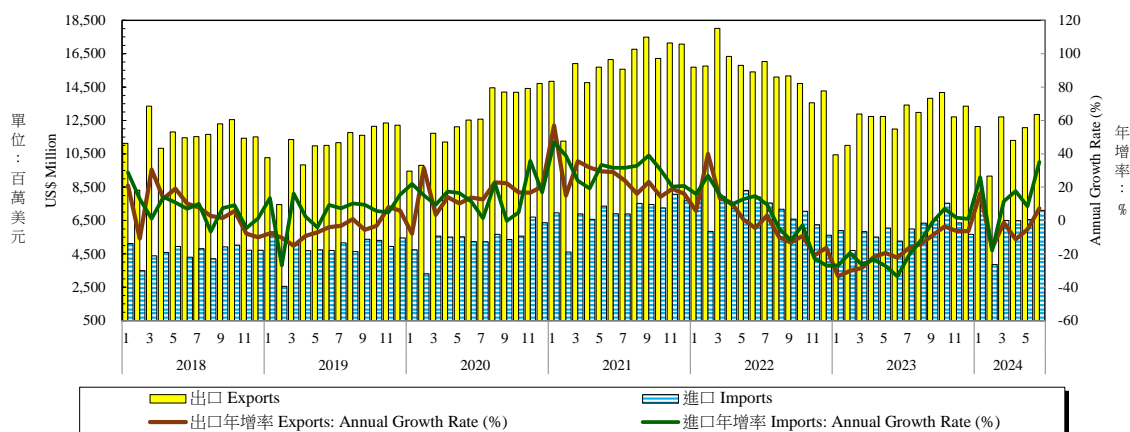
年與月 Year & Month	出口 Exports			進口 Imports			貿易收支 (百萬美元) Trade Balance (US\$ Million)	總貿易額 Total Trade	
	金額 (百萬美元) Amount (US\$ Million)	年增率 Annual Growth Rate (%)	占比 Share (%)	金額 (百萬美元) Amount (US\$ Million)	年增率 Annual Growth Rate (%)	占比 Share (%)		金額 (百萬美元) Amount (US\$ Million)	年增率 Annual Growth Rate (%)
2010	29,501	30.29	10.64	26,934	36.20	10.53	2,567	56,435	33.04
2011	31,364	6.32	10.05	30,775	14.26	10.71	590	62,139	10.11
2012	28,872	-7.95	9.46	29,507	-4.12	10.67	-635	58,379	-6.05
2013	27,906	-3.34	8.98	31,012	5.10	11.18	-3,106	58,918	0.92
2014	29,071	4.17	9.10	32,036	3.30	11.40	-2,965	61,106	3.71
2015	25,869	-11.01	9.10	28,491	-11.06	12.05	-2,622	54,361	-11.04
2016	26,124	0.98	9.36	28,892	1.41	12.61	-2,769	55,016	1.21
2017	28,778	10.16	9.12	31,315	8.39	12.18	-2,537	60,093	9.23
2018	31,278	8.69	9.36	34,580	10.43	12.14	-3,303	65,858	9.59
2019	29,770	-4.82	9.04	36,530	5.64	12.79	-6,760	66,301	0.67
2020	28,143	-5.47	8.15	36,797	0.73	12.86	-8,654	64,940	-2.05
2021	38,484	36.74	8.62	47,331	28.63	12.39	-8,847	85,815	32.15
2022	41,099	6.79	8.57	51,072	7.90	11.93	-9,973	92,171	7.41
2023	42,284	2.88	9.78	46,572	-8.81	13.25	-4,288	88,856	-3.60
2022 6	3,491	24.99	8.28	4,392	8.21	11.63	-901	7,882	15.06
7	3,750	3.30	8.67	4,286	13.31	11.20	-537	8,036	8.41
8	3,529	2.43	8.76	4,158	-3.10	11.13	-629	7,688	-0.63
9	3,029	-5.26	8.07	3,487	-16.81	10.75	-458	6,516	-11.81
10	3,803	1.44	9.53	4,643	3.01	12.59	-840	8,446	2.30
11	2,990	-18.96	8.28	4,122	0.57	12.68	-1,131	7,112	-8.69
12	3,155	-10.55	8.83	4,779	2.18	15.49	-1,624	7,934	-3.29
2023 1	3,608	2.49	11.45	3,427	-12.80	11.75	181	7,035	-5.44
2	2,914	-4.78	9.39	4,413	18.90	15.40	-1,500	7,327	8.22
3	3,434	-3.15	9.76	4,534	6.58	14.66	-1,100	7,967	2.19
4	3,498	-3.64	9.74	4,250	-7.56	14.60	-752	7,748	-5.81
5	3,684	2.39	10.20	3,990	-15.32	12.81	-305	7,674	-7.59
6	3,364	-3.58	10.41	3,446	-21.53	13.10	-82	6,810	-13.44
7	4,648	23.95	12.00	4,443	3.66	14.71	204	9,091	13.20
8	3,603	2.07	9.64	3,716	-10.64	12.92	-113	7,318	-4.73
9	3,673	21.28	9.47	3,356	-3.75	11.78	317	7,030	7.88
10	3,161	-16.89	8.30	3,692	-20.49	11.42	-531	6,853	-18.87
11	3,040	1.65	8.12	3,692	-10.42	13.36	-652	6,732	-5.34
12	3,658	15.95	9.16	3,612	-24.42	12.56	47	7,270	-8.37
2024 1	3,180	-11.86	8.58	3,352	-2.22	9.66	-172	6,532	-7.15
2	2,762	-5.21	8.79	3,064	-30.57	13.02	-302	5,826	-20.49
3	3,426	-0.22	8.20	3,952	-12.82	11.93	-526	7,379	-7.39
4	3,270	-6.52	8.73	3,761	-11.50	12.12	-491	7,031	-9.25
5	3,342	-9.30	8.95	3,886	-2.59	12.41	-545	7,228	-5.81
6	3,613	7.40	9.05	3,924	13.86	11.14	-311	7,537	10.67
1-當月	19,592	-4.43	8.71	21,940	-8.82	11.61	-2,348	41,532	-6.80

資料來源：財政部統計處，「113年6月海關進出口貿易統計速報」。

Source : Department of Statistics, Ministry of Finance, "Summary of Exports and Imports for June 2024".

表十一：兩岸經貿

Table 11. External Trade by Major Country: China & Hong Kong



年與月 Year & Month	出口 Exports			進口 Imports			貿易收支 (百萬美元) Trade Balance (US\$ Million)	人民幣兌美元 匯率 Exchange Rate (RMB/USD)	中國大陸消費者 物價指數年增率 China's Consumer Price Index: Annual Growth Rate (%)
	金額 (百萬美元) Amount (US\$ Million)	年增率 Annual Growth Rate (%)	占比 Share (%)	金額 (百萬美元) Amount (US\$ Million)	年增率 Annual Growth Rate (%)	占比 Share (%)			
2010	116,120	37.46	41.87	37,822	47.73	14.76	78,299	6.77	3.32
2011	125,805	8.34	40.30	45,681	20.78	15.86	80,124	6.46	5.40
2012	121,083	-3.75	39.66	44,016	-3.64	15.92	77,067	6.31	2.65
2013	125,305	3.49	40.31	44,931	2.08	16.20	80,375	6.15	2.62
2014	128,481	2.53	40.22	50,988	13.48	18.14	77,493	6.16	1.99
2015	112,386	-12.53	39.51	46,732	-8.35	19.77	65,654	6.28	1.44
2016	111,986	-0.36	40.11	45,321	-3.02	19.77	66,665	6.64	2.01
2017	129,911	16.01	41.18	51,549	13.74	20.04	78,362	6.76	1.55
2018	137,899	6.15	41.29	55,199	7.08	19.38	82,700	6.62	2.11
2019	132,115	-4.19	40.14	58,457	5.90	20.46	73,658	6.91	2.90
2020	151,381	14.58	43.86	64,808	10.87	22.65	86,573	6.90	2.48
2021	188,875	24.77	42.31	84,194	29.91	22.04	104,681	6.45	0.91
2022	185,875	-1.59	38.77	85,508	1.56	19.97	100,367	6.73	1.96
2023	152,248	-18.09	35.21	71,714	-16.13	20.41	80,533	7.08	0.24
2022 6	15,417	-4.54	36.55	7,912	14.62	21.03	7,505	6.69	2.50
7	16,032	2.95	37.09	7,549	9.53	19.75	8,483	6.73	2.70
8	15,108	-9.91	37.49	7,178	-4.66	19.24	7,930	6.80	2.50
9	15,166	-13.28	40.42	6,578	-11.85	20.28	8,587	7.02	2.80
10	14,708	-9.29	36.85	7,048	-2.83	19.10	7,660	7.19	2.10
11	13,558	-20.89	37.54	6,250	-22.62	19.23	7,308	7.17	1.60
12	14,275	-16.40	39.95	5,615	-26.94	18.20	8,660	6.98	1.80
2023 1	10,440	-33.49	33.14	5,905	-26.92	20.25	4,536	6.80	2.10
2	11,005	-30.17	35.46	4,703	-19.49	16.41	6,302	6.84	1.00
3	12,884	-28.50	36.63	5,838	-26.53	18.87	7,047	6.89	0.70
4	12,736	-22.03	35.44	5,516	-23.38	18.95	7,219	6.89	0.10
5	12,738	-19.39	35.28	6,048	-27.20	19.43	6,690	6.99	0.20
6	11,989	-22.24	37.10	5,264	-33.47	20.02	6,724	7.16	0.00
7	13,417	-16.31	34.65	5,994	-20.62	19.84	7,423	7.19	-0.30
8	12,975	-14.12	34.74	6,347	-11.59	22.07	6,629	7.25	0.10
9	13,823	-8.85	35.62	6,529	-0.75	22.92	7,294	7.30	0.00
10	14,176	-3.62	37.21	7,540	6.97	23.32	6,636	7.31	-0.20
11	12,706	-6.28	33.92	6,357	1.72	23.01	6,349	7.23	-0.50
12	13,358	-6.42	33.46	5,671	1.01	19.73	7,687	7.14	-0.30
2024 1	12,135	16.24	32.73	7,440	25.96	21.44	4,695	7.17	-0.80
2	9,166	-16.71	29.16	3,860	-17.94	16.40	5,307	7.19	0.70
3	12,708	-1.37	30.40	6,510	11.52	19.65	6,198	7.20	0.10
4	11,303	-11.25	30.17	6,489	17.63	20.92	4,815	7.24	0.30
5	12,061	-5.31	32.29	6,559	8.45	20.95	5,502	7.23	0.30
6	12,864	7.31	32.24	7,114	35.14	20.20	5,750	7.26	0.20
1-當月	70,239	-2.16	31.21	37,972	14.11	20.10	32,267	7.22	0.13

資料來源：財政部統計處，「113年6月海關進出口貿易統計速報」；中央銀行，「金融統計月報」；中國大陸國家統計局。

Source : Department of Statistics, Ministry of Finance, "Summary of Exports and Imports for June 2024".

Central Bank of Republic of China (Taiwan), "Financial Statistics Monthly, Republic of China (Taiwan)".

National Bureau of Statistics of China, "Consumer Prices for June 2024".

Central Bank of Republic of China (Taiwan); National Bureau of Statistics of China.